



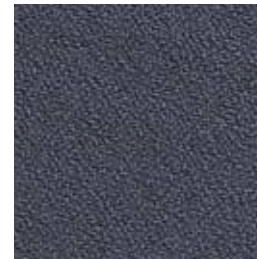
F 46 hellgrau



F 44 mittelgrau



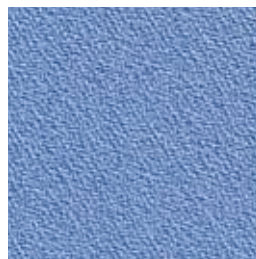
F 45 dunkelgrau



F 53 schiefergrau



F 47 aqua



F 54 kornblume



F 43 blau



F 55 indigo



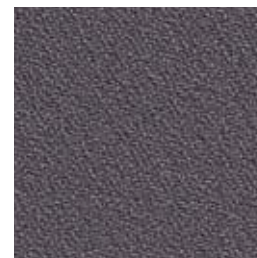
F 50 safran



F 56 pistazie



F 57 mohn



F 52 asphalt

Stoffgruppe · Fabric · Tissu · Tessuto



2013

Die Größe der abgebildeten Stoffstrukturen entspricht nicht immer dem Originalstoff. Farbabweichungen sind aus drucktechnischen Gründen möglich.

*The size of the materials structure shown does not always correspond to the original material.*

*Due to the limitations of the printing process the materials and colours shown are not always a true copy of the original.*

La dimension des structures de matériau représentées ne correspond pas toujours au matériau d'origine.

Pour des raisons techniques d'impression, des variations de teintes sont possibles.

**Technische Beschreibung**

Materialzusammensetzung	100% Polyester
Gewicht	ca. 335 g/lfm.
Breite	170 cm
Brandschutz	DIN 4102 B1, entspricht den Normen in Deutschland
Scheuerfestigkeit	30.000 Touren nach Martindale
Lichtechtheit	5-6
Reinigung	Mit einem feuchten Tuch abwischen.

**Technical Specifications**

Composition	100% Polyester
Weight	Approx. 335 g/lfm.
Width	170 cm
Flammability	DIN 4102 B1
Abrasion resistance	30.000 rubs according to Martindale
Colourfastness to light	5-6
Maintenance	Wipe clean with a damp cloth.



**Description technique**

Composition	100% Polyester
Poids	ca. 335 g/lfm.
Largeur	170 cm
Classement feu	M1
Résistance à l'usure	30.000 mouvements selon Martindale
Solidité à la lumière	5-6
Nettoyage	Essuyez avec une étouffe humide.

**Descrizione Technica**

Composizione	100% Polyestere
Peso	ca. 335 g/lfm.
Altezza	170 cm
Resistenza al fuoco	M1-DIN 4102 B1
Resistenza all'abrasione	30.000 „sfregamenti“ secondo Martindale
Resistenza del colore alla luce	5-6
Manutenzione	Pulire con panno umido.