

Konferenz | Conference | Conférence | Conferentie

SPIDER

Febrü

KONFERENZTISCH

Spider



Spider

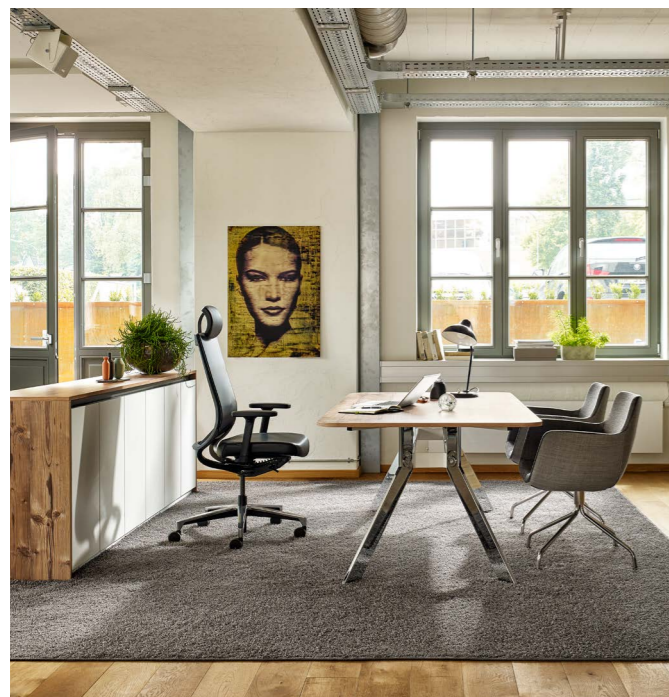
Spider – filigranes Design mit sichtbaren, technischen Verbindungen, schräg abgewinkelte Gestelle mit schwebender Platte, ergänzt durch vielseitige Kommunikationstechnik: viel Freiraum für Meeting und Konferenz.

Spider – delicate Design with visible, technical connections, oblique table frames with suspended top, completed by versatile communication technology: lots of free space for meetings and conferences.

Spider – un design filigrane avec des connexions techniques visibles, des supports inclinés portant un plateau suspendu, complétés par une technologie de communication polyvalente: beaucoup d'espace pour les réunions et conférences.

Spider – filigraan design met zichtbare, technische verbindingen, schuin afgehoekt frame met zwevende plaat, aangevuld door veelzijdige communicatietechniek: veel vrije ruimte voor meeting en conferentie.

Dekor Weiß
Dekor Trend Fichte Alaska
Chrom
Reinweiß glatt RAL 9010



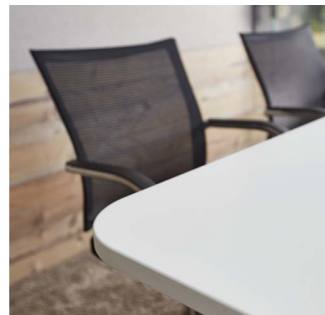


Dekor Trend Nussbaum Indiana
Chrom
Quarzmatt
5835 Leder
3202 Main Line Flax

Spider



Dekor Weiß
Reinweiß glatt RAL 9010
4484 Urban



Spider

Dekor Trend nature Räuchereiche
Chrom
4484 Urban



ComBox 3-fach



Gestell Chrom



Spider

Dekor Trend Fichte Alaska
Dekor Weiß
Reinweiß glatt RAL 9010
3111 Patina
3120 Patina

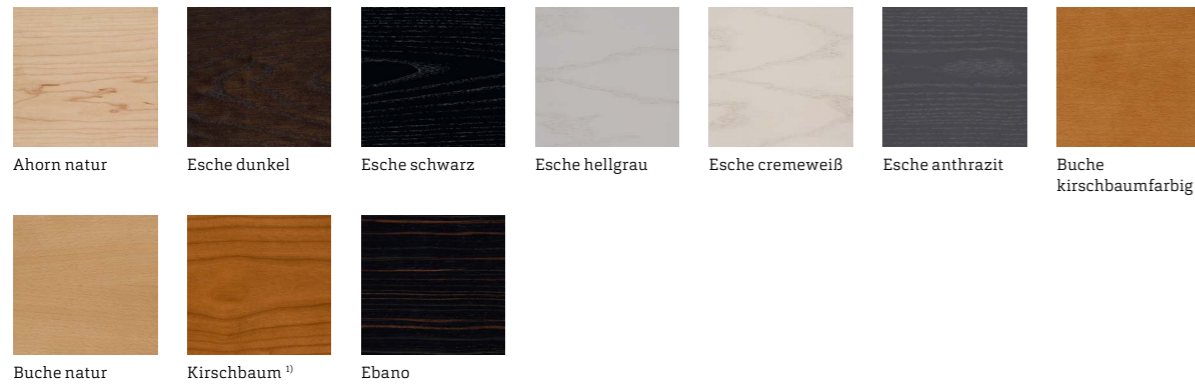


Farben und Materialien Colours and materials · Coloris et matériaux · Kleuren en materialen

Dekore Melamine · Mélamine · Dekoren



Furniere Veneers · Placage bois · Fineer



Trend Dekore ^{1) 2)}



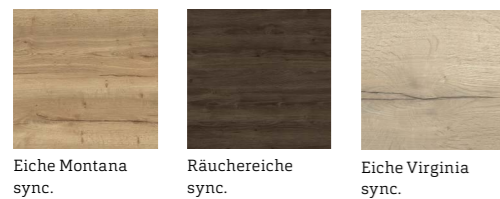
Bei den Febrü Dekoren Trend und Trend nature gelten unterschiedliche Mehrpreise für die jeweiligen Elemente. Sie sind ausschließlich in 19 mm Plattenstärke erhältlich und nur mit 2 mm Kante und Radius möglich. Für die GS-Zertifizierung von Büroarbeitsplatzprogrammen wird für die Tischplattenoberseite an Kanten und Ecken ein Radius von 3 mm gefordert. Dadurch ist eine GS-Zertifizierung bei den Dekoren Trend und Trend nature nicht gegeben. Eine verbindliche Aussage zur Nachlieferbarkeit ist leider nicht möglich. Bei einer erforderlichen GS-Zertifizierung, achten Sie bitte auch auf die unterschiedlichen Reflexionswerte der jeweiligen Dekore. Informationen zu den Zertifikaten und Reflexionswerten bekommen Sie bei Ihrem Fachhändler.

Different prices apply to the various elements of Febrü decors Trend and Trend nature. They are available exclusively in 19 mm thickness, with 2 mm edge and radius. To meet GS certification requirements for office workplace programmes, tabletop edges and corners must have a radius of 3 mm. Thus, GS certification is not granted for decors Trend and Trend nature. Unfortunately we cannot offer a binding statement in regard to supply availability. If GS certification is required, please also take into account the different reflectance values of the respective decors. For information about certificates and reflectance values, please contact your local dealer.

Des majorations de prix variables s'appliquent sur les différents éléments des décors Trend et Trend nature de Febrü. Ils sont disponibles exclusivement avec une épaisseur de plaque de 19 mm et réalisables uniquement avec arête et rayon de 2 mm. Pour la certification GS de programmes de postes de travail de bureau, un rayon de 3 mm est requis s'agissant des arêtes et des coins de la face supérieure du plan de travail. Une certification GS n'est de ce fait pas accordée pour les décors Trend et Trend nature. Une déclaration formelle concernant le réapprovisionnement n'est malheureusement pas possible. En cas de certification GS requise, veuillez également tenir compte des diverses valeurs de réflexion des différents décors. Vous obtiendrez des informations concernant les certificats et les valeurs de réflexion auprès de votre distributeur.

Bij de decors Trend en Trend Nature van Febrü gelden verschillende meerprijzen voor de respectievelijke onderdelen. Ze zijn enkel verkrijgbaar in een plaatdikte van 19 mm, en alleen met 2 mm randen en radius. Voor de GS-certificatie van kantoorprogramma's wordt voor de bovenkant van de tafeloppervlakken aan hoeken en randen een radius van 3 mm geëist. Daardoor is er geen GS-certificatie bij de decors Trend en Trend Nature. Naleveringen kunnen helaas niet bindend worden beloofd. Bij een vereiste GS-certificatie moet u ook letten op de verschillende reflectiewaarden van de respectievelijke decors. Informatie over de certificaten en reflectiewaarden is verkrijgbaar bij uw vakhandelaar.

Trend nature Dekore ^{1) 2)}



Metalloberflächen Metal surfaces · Surfaces métal · Metaalkleuren



Oberflächen und Farben dienen nur der Orientierung und sind nicht farbverbindlich.

Surfaces and colours are only for orientation and are not contractual.

Les surfaces et les couleurs sont à titre indicatif et ne sont pas contractuelles.

Oppervlakten en kleuren dienen als oriëntering en zijn niet kleurecht.

¹⁾ Nicht für alle Bauteile möglich

¹⁾ Not possible for all components

¹⁾ Pas possible pour tous composants

¹⁾ Niet voor alle onderdelen mogelijk

²⁾ Adesso auf Anfrage

²⁾ Adesso on request

²⁾ Adesso sur demande

²⁾ Adesso op aanvraag



SHOWROOMS

Besuchen Sie uns

Febrü
BÜROMÖBEL PRODUKTIONS-
& VERTRIEBS GMBH

**HAUPTVERWALTUNG,
PRODUKTION & SHOWROOM**
Im Babenbecker Feld 62
32051 Herford
T +49 (0)5221 3804-0
info@februe.de

**SHOWROOM & VERTRIEBSBÜRO
KOMPETENZ CENTER SÜD**
Gewerbering 7c
91564 Neuendettelsau
T +49 (0) 9874 507 6898
kcs@februe.de

**FEBRÜ LUXEMBURG
C/O BUREAU MODERNE**
7a, rue de Bitbourg
L-1273 Luxembourg
T +352 42 38 83-1
info@bureau-moderne.lu

www.februe.de

Langfristig denken, verantwortungsbewusst handeln

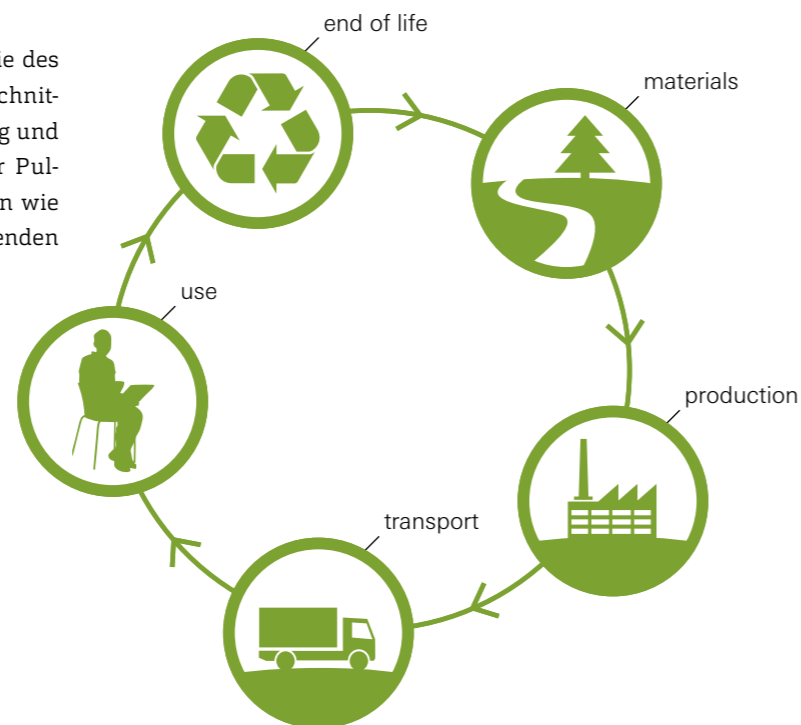
Febrü ist nach DIN EN ISO 14001 zertifiziert. Das grüne Zeichen für den verantwortungsbewussten Umgang mit natürlichen Ressourcen, effizienten Energie- und Rohstoffeinsatz, Abfallminimierung und gezielte Risikovorbeugung ist Beleg für ein erfolgreiches Umweltmanagement und -engagement. Die CO2-Bilanz ständig zu verbessern ist eines der gesteckten Ziele. Dass die eingesetzten Materialien höchsten Ansprüchen genügen und gesundheitlich unbedenklich sind bestätigt das Umweltzeichen Blauer Engel und die Schadstoffemissionsprüfung.

Beständige Produkte mit einer hohen Lebenserwartung herzustellen hat bei uns oberste Priorität. Aluminium und Stahl zählen zu den zentralen Bestandteilen unserer Produkte. Es sind besonders langlebige Werkstoffe, die zu 100% recycelt werden können. Das verwendete Holz stammt aus nachhaltiger Holzwirtschaft. Kunststoffe kommen nur dann infrage, wenn sie kritischen Prüfungen standhalten. Febrü Produkte sind wartungsfreundlich und verfügen über eine hohe Modularität, so dass Bestandteile leicht ausgetauscht werden können. Wir wenden umwelt- und ressourcenschonende Produktionsverfahren an. Das hat zu einer Verringerung der Emissionen geführt.

Eine effizientere Gestaltung der Energieversorgung sowie des Wasserverbrauchs sind die Folge. Eine konsequente Verschnittoptimierung bei Plattenmaterialien, ständige Sammlung und Wiederverwendung überschüssiger Substanzen bei der Pulverbeschichtung sowie modernste Produktionsverfahren wie laserTec sind ein Teil der Beiträge zu einer umweltschonenden Fertigung.

Wir vermeiden unnötige Wege. Unsere Lieferanten sind größtenteils in der Region ansässig. Die eigene Fertigungstiefe von 95% sorgt dafür, dass externe Transportwege für vorgefertigte Teile entfallen. Die Tourenplanung zur Auslieferung erfolgt mit modernster Logistik, die eine optimale Ausnutzung der Ladekapazitäten ermöglicht und unnötige Wege zu vermeiden hilft. Umweltbewusstsein und Energieeffizienz reichen bis in die Fahrzeuge, wo das Fahrverhalten mittels spezieller Software optimiert wird. Als Verpackungsmaterial bei Auslieferungen werden mehrfach verwendbare Pendelverpackungen aus Pappe benutzt.

Die Verantwortung gegenüber der Natur und der Gesellschaft ist für uns eine unbedingte Notwendigkeit. Als einer der führenden deutschen Büromöbelhersteller erfüllen wir eine Vorbildfunktion – aus voller Überzeugung.



Hinweis

Änderungen auch ohne Ankündigung vorbehalten. Oberflächen dienen nur der Orientierung und sind nicht verbindlich.

IMPRESSUM

Febrü
Büromöbel Produktions-
& Vertriebs GmbH

**Hauptverwaltung,
Produktion & Showroom**
Im Babenbecker Feld 62
32051 Herford
T +49 (0)5221 3804-0
info@februe.de

**Showroom & Vertriebsbüro
Kompetenz Center Süd**
Gewerbering 7c
91564 Neuendettelsau
T +49 (0) 9874 507 6898
kcs@februe.de

**Febrü Luxemburg
c/o Bureau Moderne**
7a, rue de Bitbourg
L-1273 Luxembourg
T +352 42 38 83-1
info@bureau-moderne.lu

www.februe.de

Design
Febrü Marketing

Fotografie
Christian R. Schulz
Febrü Marketing

Papier
Multi Offset

© 2018 / 3. Auflage



* Bitte beachten Sie die Detailinformationen in den Zertifikaten.

Made in Germany

