

**PAPE + ROHDE**  
büroeinrichtungen  
[www.pape-rohde.de](http://www.pape-rohde.de)

STOFFE UND OBERFLÄCHEN

FINISHES

COLLECTION

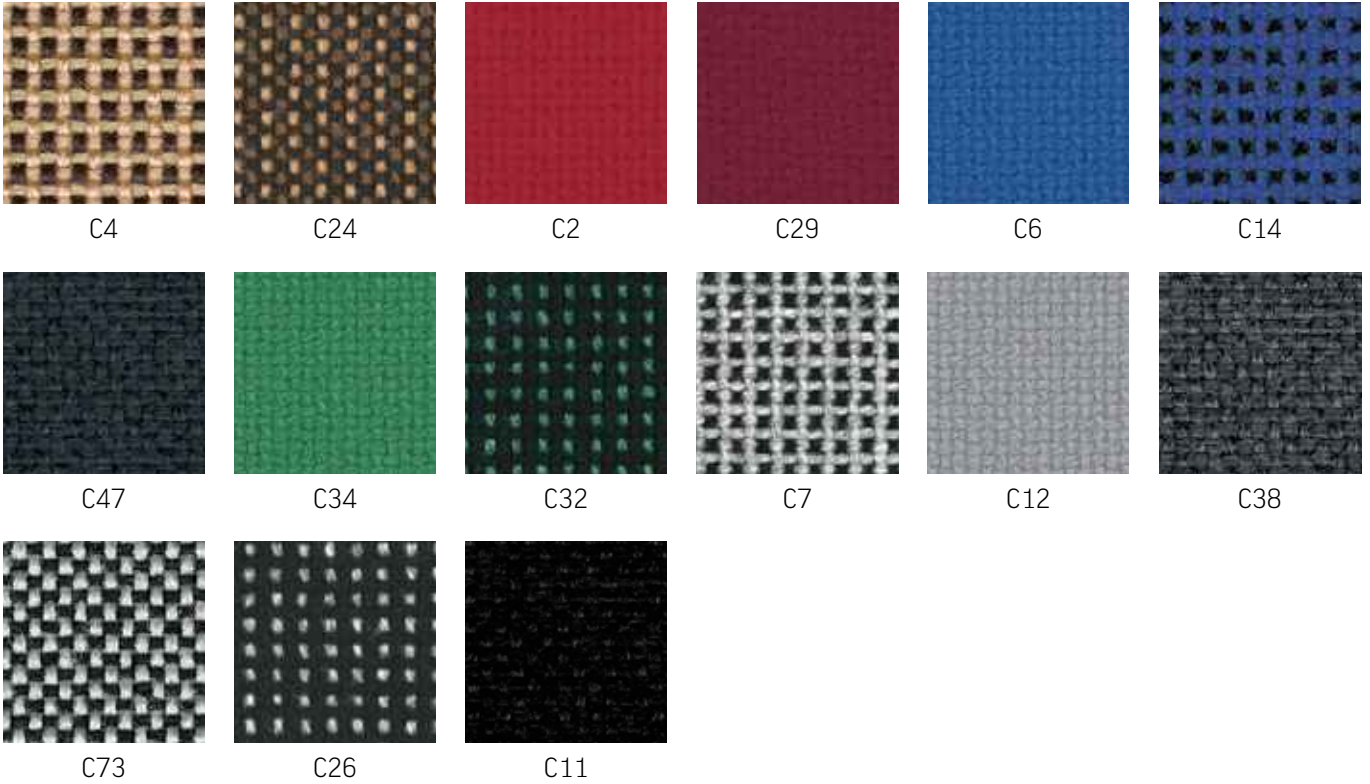
## INDEX | INHALT | SOMMAIRE

- 3** BASIC FABRIC
- 4** IMITATION LEATHER
- 5** MICRO
- 6** BONDAI
- 7** KAIMAN
- 8** LUCIA
- 9** OBAN
- 10** SEMPRE
- 11** CONTRACT
- 12** ERA
- 13** MICROFIBRA
- 14** NEXUS
- 15** VALENCIA
- 16** XPRESS
- 17** XTREME
- 18** FLEX
- 19** KING L ELAST
- 20** OXYGEN
- 21** RUNNER
- 22** SILVERTEX
- 23** SPLIT LEATHER SP FRONT
- 24** BLAZER
- 25** FAME
- 26** FINE LEATHER SD FRONT
- 27** FINE LEATHER LE FRONT
- 28** SYNERGY
- 29** 24/7
- 30** FINE LEATHER LE
- 31** FINE LEATHER SD
- 32** FINE LEATHER Q
- 33** FINE LEATHER DESIGNO
- 34** MESH
- 38** WOOD & PLYWOOD | BEIZTÖNE SCHICHTHOLZ | BOIS & HÊTRE MULTIPLIS
- 39** WOOD STAIN WITH SLIGHTLY VISIBLE WOOD GRAIN  
| BEIZTÖNE SCHICHTHOLZ MIT LEICHT SICHBARER HOLZMASERUNG  
| TEINTE SEMI COUVRANTE LAISSANT TRANSPARAÎTRE LES VEINURES DU BOIS
- 40** VENEER +4 | FURNIER +4 | PLACAGE BOIS +4  
VENEER +5 | FURNIER +5 | PLACAGE BOIS +5
- 41** VENEERED PLYWOOD | FURNIER | MULTIPLIS VERNIS
- 42** LAMINATE HPL +6 | LAMINAT HPL +6 | STRATIFIÉS HPL +6
- 43** LAMINATE | LAMINATOBERFLÄCHEN | STRATIFIÉS
- 44** MELAMINE | MELAMIN | MÉLAMINE
- 45** LINOLEUM | LINOLEUM | LINOLÉUM
- 46** MELAMINE TOP 36, 50 | MELAMIN TOP 36, 50 | MÉLAMINE TOP 36, 50
- 47** TOPALIT TABLE TOP | TISCHPLATTE TOPALIT | PLATEAUX TOPALIT
- 48** PLASTIC | KUNSTSTOFF | PLASTIQUE
- 53** METAL | METALL | MÉTAL
- 54** GLASS | GLAS | VERRE

## Basic fabric | C

PRICE GROUP | PREISGRUPPE | GROUPE DE PRIX

0\*



\* Price group 0 – only applicable to products made by the Nowy Styl brand.  
 | Preisgruppe 0 – nur für Produkte der Marke Nowy Styl erhältlich.  
 | Groupe de prix 0 – applicable uniquement sur les produits de la marque Nowy Styl.

**Composition:**

100% synthetic fibre

**Weight:**225 g/m<sup>2</sup>**Abrasion resistance:**

≥35 000 Martindale cycles

**Material:**

100% Kunstfaser

**Gewicht:**225 g/m<sup>2</sup>**Scheuerfestigkeit:**

≥35 000 Touren Martindale

**Composition :**

100% fibre synthétique

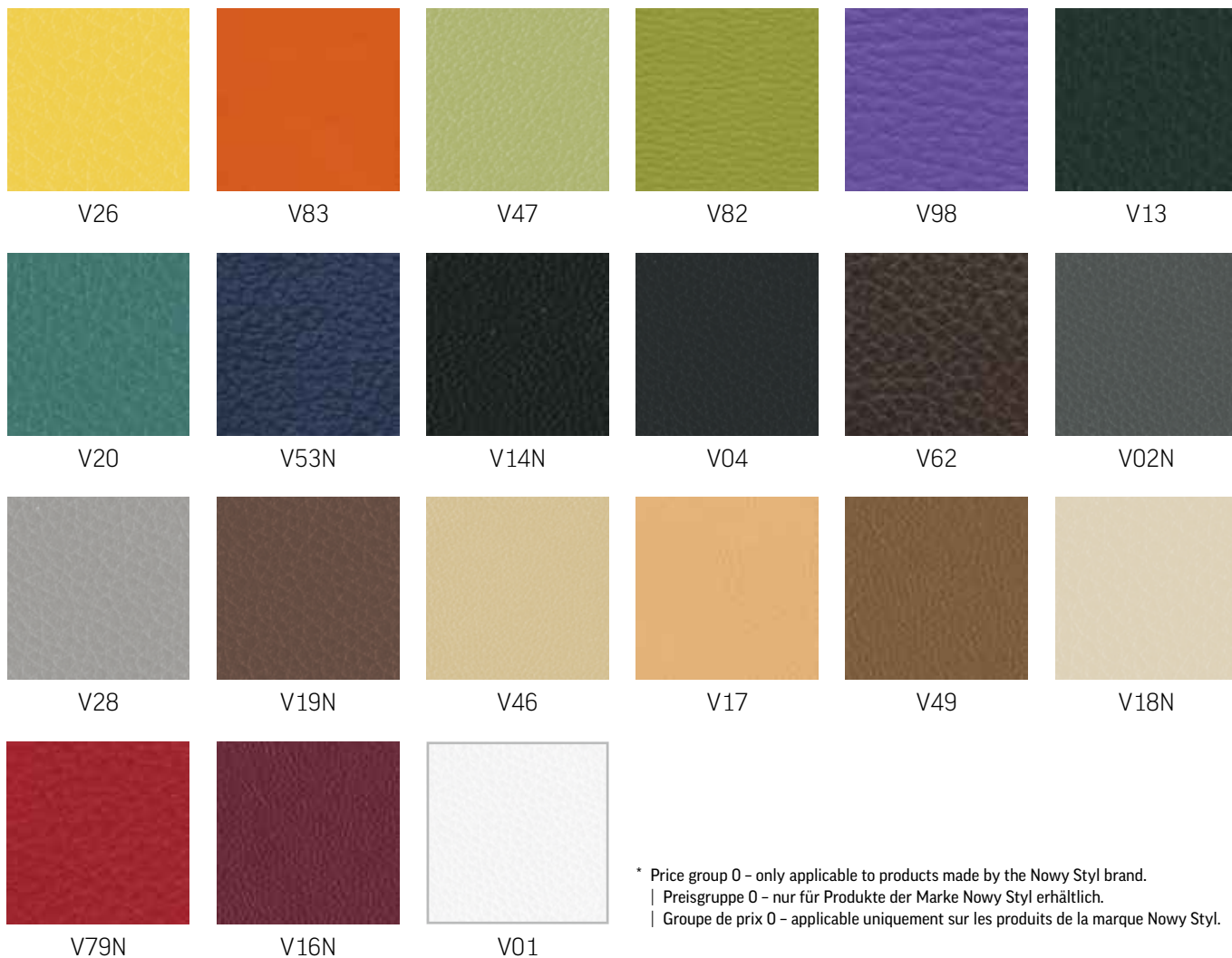
**Poids :**225 g/m<sup>2</sup>**Résistance à l'abrasion :**

≥35 000 Cycles Martindales

# V | Imitation leather

\* 0

PRICE GROUP | PREISGRUPPE | GROUPE DE PRIX



\* Price group 0 - only applicable to products made by the Nowy Styl brand.  
 | Preisgruppe 0 - nur für Produkte der Marke Nowy Styl erhältlich.  
 | Groupe de prix 0 - applicable uniquement sur les produits de la marque Nowy Styl.

**Composition:**

100% PVC coated polyester

**Weight:**

460 g/m<sup>2</sup>

**Abrasion resistance:**

≥30 000 Martindale cycles

**Flammability:**

applies to colours marked with the N symbol:  
 EN 1021-1, EN 1021-2, BS 5852-1

**Other:**

easy to keep clean

**Material:**

100% PVC-beschichtetes Polyestergewebe

**Gewicht:**

460 g/m<sup>2</sup>

**Scheuerfestigkeit:**

≥30 000 Touren Martindale

**Brandschutznormen:**

betrifft die Farben mit "N" Kennzeichnung:  
 EN 1021-1, EN 1021-2, BS 5852-1

**Sonstiges:**

einfach zu reinigen

**Composition :**

100% polyester enduit PVC

**Poids :**

460 g/m<sup>2</sup>

**Résistance à l'abrasion :**

≥30 000 Cycles Martindales

**Résistance au feu :**

Coloris marqués N sont non-inflammables :  
 EN 1021-1, EN 1021-2, BS 5852-1

**Autres :**

facile à nettoyer

Note! Colour patterns illustrated here may differ from the originals. Nowy Styl Group reserves the right to change the constructional features and finishes of products. Information about finishes applicable to each product can be found in Nowy Styl Group's pricelists. | Die tatsächlichen Farben können von den, im Katalog abgebildeten Farben abweichen. Weitere Informationen zu den Oberflächen / Stoffen finden Sie in den Preislisten. Nowy Styl Group behält sich das Recht vor, Designänderungen und Änderungen in den Stoffen und Oberflächen vorzunehmen. | Les coloris réels peuvent légèrement différer des coloris présentés dans ce nuancier. Pour plus d'informations sur les finitions disponibles pour chaque produit, se reporter aux Tarifs Publics. Nowy Styl Group se réserve le droit de modifier les finitions de ses produits.

## Micro | M

PRICE GROUP | PREISGRUPPE | GROUPE DE PRIX

0\*



\* Price group 0 – only applicable to products made by the Nowy Styl brand.  
 | Preisgruppe 0 – nur für Produkte der Marke Nowy Styl erhältlich.  
 | Groupe de prix 0 – applicable uniquement sur les produits de la marque Nowy Styl.

**Composition:**

100% polyester

**Weight:**160 g/m<sup>2</sup>**Abrasion resistance:**

50 000 Martindale cycles

**Flammability:**

EN 1021-1, EN 1021-2

**Other:**

EN 71-1 safety of toys (mechanical and physical properties)  
 EN 71-2 safety of toys (flammability)  
 EN 71-3 safety of toys (migration of certain elements)

**Material:**

100% Polyester

**Gewicht:**160 g/m<sup>2</sup>**Scheuerfestigkeit:**

50 000 Touren Martindale

**Brandschutznormen:**

EN 1021-1, EN 1021-2

**Sonstiges:**

EN 71-1 Sicherheit von Spielzeug (mechanische und physikalische Eigenschaften)  
 EN 71-2 Sicherheit von Spielzeug (entflammbarkeit)  
 EN 71-3 Sicherheit von Spielzeug (migration bestimmter Elemente)

**Composition :**

100% polyester

**Poids :**160 g/m<sup>2</sup>**Résistance à l'abrasion :**

50 000 Cycles Martindales

**Résistance au feu :**

EN 1021-1, EN 1021-2

**Autres:**

EN 71-1 sécurité des jouets (propriétés mécaniques et physiques)  
 EN 71-2 sécurité des jouets (inflammabilité)  
 EN 71-3 sécurité des jouets (migration de certains éléments)

# BN | Bondai

1

PRICE GROUP | PREISGRUPPE | GROUPE DE PRIX



BN3005



BN3012



BN4011



BN7048



BN5004



BN1005



BN2036



BN6016



BN1008



BN8078



BN8010



BN8033

**Composition:**

100% polyester

**Weight:**

250 g/m<sup>2</sup>

**Abrasion resistance:**

150 000 Martindale cycles

**Flammability:**

EN 1021-1, EN 1021-2, BS 7176 medium hazard,  
BS 5852 Crib 5

**Material:**

100% Polyester

**Gewicht:**

250 g/m<sup>2</sup>

**Scheuerfestigkeit:**

150 000 Touren Martindale

**Brandschutznormen:**

EN 1021-1, EN 1021-2, BS 7176 medium hazard,  
BS 5852 Crib 5

**Composition :**

100% polyester

**Poids :**

250 g/m<sup>2</sup>

**Résistance à l'abrasion :**

150 000 Cycles Martindales

**Résistance au feu :**

EN 1021-1, EN 1021-2, BS 7176 medium hazard,  
BS 5852 Crib 5

Note! Colour patterns illustrated here may differ from the originals. Nowy Styl Group reserves the right to change the constructional features and finishes of products. Information about finishes applicable to each product can be found in Nowy Styl Group's pricelists. | Die tatsächlichen Farben können von den, im Katalog abgebildeten Farben abweichen. Weitere Informationen zu den Oberflächen / Stoffen finden Sie in den Preislisten. Nowy Styl Group behält sich das Recht vor, Designänderungen und Änderungen in den Stoffen und Oberflächen vorzunehmen. | Les coloris réels peuvent légèrement différer des coloris présentés dans ce nuancier. Pour plus d'informations sur les finitions disponibles pour chaque produit, se reporter aux Tarifs Publics. Nowy Styl Group se réserve le droit de modifier les finitions de ses produits.

## Kaiman | KN

PRICE GROUP | PREISGRUPPE | GROUPE DE PRIX

1

**Composition:**

upper layer: 100% polyurethane  
bottom layer: 65% polyester, 35% cotton

**Weight:**

435 g/m<sup>2</sup>

**Abrasion resistance:**

100 000 Martindale cycles

**Flammability:**

BS 5852 Source 0

**Other:**

Hydrolyse (DIN EN ISO 32100 (DIN 53351) / DIN 53359) - 15 000 cycles

**Material:**

Deckmaterial: 100% Polyurethane  
Trägermaterial: 65% Polyester, 35% Baumwolle

**Gewicht:**

435 g/m<sup>2</sup>

**Scheuerfestigkeit:**

100 000 Touren Martindale

**Brandschutznormen:**

BS 5852 Source 0

**Sonstiges:**

Hydrolyse (DIN EN ISO 32100 (DIN 53351) / DIN 53359) - 15 000 Touren

**Composition :**

Couche supérieure: 100% polyuréthane  
Couche inférieure: 65% polyester, 35% coton

**Poids :**

435 g/m<sup>2</sup>

**Résistance à l'abrasion :**

100 000 Cycles Martindales

**Résistance au feu :**

BS 5852 Source 0

**Autres :**

Hydrolysis (DIN EN ISO 32100 (DIN 53351) / DIN 53359) - 15 000 cycles

# YB | Lucia

1

PRICE GROUP | PREISGRUPPE | GROUPE DE PRIX



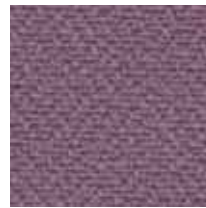
YB130



YB105



YB156



YB102



YB090



YB200



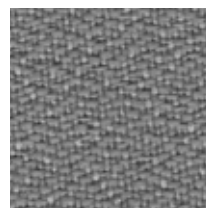
YB097



YB026



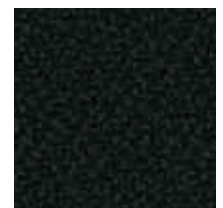
YB093



YB094



YB046



YB009

#### Composition:

100% recycled polyester. Non metallic dyestuffs

#### Weight:

260 g/m<sup>2</sup>

#### Abrasion resistance:

50 000 Martindale cycles

#### Flammability:

EN 1021-1, EN 1021-2, BS 7176 low hazard, BS 476 Class 1

#### Other:

Environmental: EU Ecolabel certified, recyclable

#### Material:

100% recyceltes Polyester. Nicht schwermetallhaltige Farbstoffe

#### Gewicht:

260 g/m<sup>2</sup>

#### Scheuerfestigkeit:

50 000 Touren Martindale

#### Brandschutznormen:

EN 1021-1, EN 1021-2, BS 7176 low hazard, BS 476 Class 1

#### Sonstiges:

Umweltfreundlich: EU Ecolabel zertifiziert, recyclingfähig

#### Composition :

100% polyester recyclé. Teintures non métalliques

#### Poids :

260 g/m<sup>2</sup>

#### Résistance à l'abrasion :

50 000 Cycles Martindales

#### Résistance au feu :

EN 1021-1, EN 1021-2, BS 7176 low hazard, BS 476 Class 1

#### Autres :

Favorable à l'environnement : certifié EU Ecolabel, recyclable

Note! Colour patterns illustrated here may differ from the originals. Nowy Styl Group reserves the right to change the constructional features and finishes of products. Information about finishes applicable to each product can be found in Nowy Styl Group's pricelists. | Die tatsächlichen Farben können von den, im Katalog abgebildeten Farben abweichen. Weitere Informationen zu den Oberflächen / Stoffen finden Sie in den Preislisten. Nowy Styl Group behält sich das Recht vor, Designänderungen und Änderungen in den Stoffen und Oberflächen vorzunehmen. | Les coloris réels peuvent légèrement différer des coloris présentés dans ce nuancier. Pour plus d'informations sur les finitions disponibles pour chaque produit, se reporter aux Tarifs Publics. Nowy Styl Group se réserve le droit de modifier les finitions de ses produits.

## Oban | EF

PRICE GROUP | PREISGRUPPE | GROUPE DE PRIX

1\*



EF808



EF076



EF037



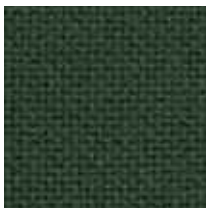
EF046



EF810



EF078



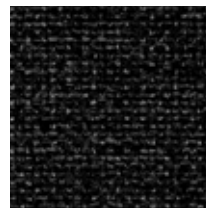
EF069



EF010



EF031



EF002



EF019

\* Oban - only applicable to products made by the Nowy Styl brand.  
 | Oban - nur für Produkte der Marke Nowy Styl erhältlich.  
 | Oban - applicable uniquement sur les produits de la marque Nowy Styl.

**Composition:**  
 100% polypropylene  
**Weight:**  
 230 g/m<sup>2</sup>  
**Abrasion resistance:**  
 EN 14465 grade A  
**Flammability:**  
 EN 1021-1

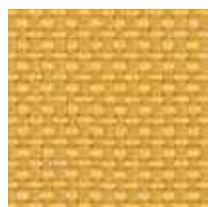
**Material:**  
 100% Polypropylen  
**Gewicht:**  
 230 g/m<sup>2</sup>  
**Scheuerfestigkeit:**  
 EN 14465 grade A  
**Brandschutznormen:**  
 EN 1021-1

**Composition :**  
 100% polypropylène  
**Poids :**  
 230 g/m<sup>2</sup>  
**Résistance à l'abrasion :**  
 EN 14465 grade A  
**Résistance au feu :**  
 EN 1021-1

# SM | Sempre

1

PRICE GROUP | PREISGRUPPE | GROUPE DE PRIX



SM11



SM10



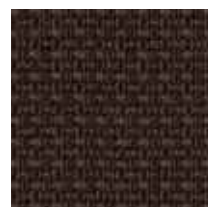
SM09



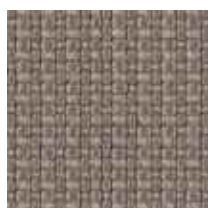
SM12



SM06



SM05



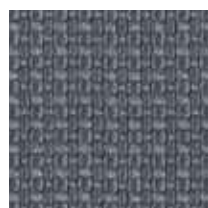
SM04



SM08



SM07



SM03



SM02



SM01

**Composition:**

100% polyester

**Weight:**

366 g/m<sup>2</sup>

**Abrasion resistance:**

160 000 Martindale cycles

**Flammability:**

EN 1021-1, EN 1021-2

**Material:**

100% Polyester

**Gewicht:**

366 g/m<sup>2</sup>

**Scheuerfestigkeit:**

160 000 Touren Martindale

**Brandschutznormen:**

EN 1021-1, EN 1021-2

**Composition :**

100% polyester

**Poids :**

366 g/m<sup>2</sup>

**Résistance à l'abrasion :**

160 000 Cycles Martindales

**Résistance au feu :**

EN 1021-1, EN 1021-2

Note! Colour patterns illustrated here may differ from the originals. Nowy Styl Group reserves the right to change the constructional features and finishes of products. Information about finishes applicable to each product can be found in Nowy Styl Group's pricelists. | Die tatsächlichen Farben können von den, im Katalog abgebildeten Farben abweichen. Weitere Informationen zu den Oberflächen / Stoffen finden Sie in den Preislisten. Nowy Styl Group behält sich das Recht vor, Designänderungen und Änderungen in den Stoffen und Oberflächen vorzunehmen. | Les coloris réels peuvent légèrement différer des coloris présentés dans ce nuancier. Pour plus d'informations sur les finitions disponibles pour chaque produit, se reporter aux Tarifs Publics. Nowy Styl Group se réserve le droit de modifier les finitions de ses produits.

## Contract | YN

PRICE GROUP | PREISGRUPPE | GROUPE DE PRIX

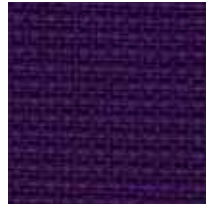
2



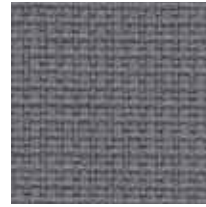
YN210



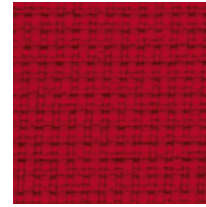
YN202



YN204



YN206



YN079



YN200



YN009

**Composition:**

100% recycled polyester. Non metallic dyestuffs

**Weight:**320 g/m<sup>2</sup>**Abrasion resistance:**

100 000 Martindale cycles

**Flammability:**

EN 1021-1, EN 1021-2, BS 7176 low hazard, BS 7176 medium hazard, BS 5852 Crib 5, NF P 503 M1, DIN 4102 B1, UNI 9174 Classe 1

**Other:**

Environmental: EU Ecolabel certified, recyclable

**Material:**

100% recyceltes Polyester. Nicht schwermetallhaltige Farbstoffe

**Gewicht:**320 g/m<sup>2</sup>**Scheuerfestigkeit:**

100 000 Touren Martindale

**Brandschutznormen:**

EN 1021-1, EN 1021-2, BS 7176 low hazard, BS 7176 medium hazard, BS 5852 Crib 5, NF P 503 M1, DIN 4102 B1, UNI 9174 Classe 1

**Sonstiges:**

Umweltfreundlich: EU Ecolabel zertifiziert, recyclingfähig

**Composition :**

100% polyester recyclé. Teintures non métalliques

**Poids :**320 g/m<sup>2</sup>**Résistance à l'abrasion :**

100 000 Cycles Martindales

**Résistance au feu :**

EN 1021-1, EN 1021-2, BS 7176 low hazard, BS 7176 medium hazard, BS 5852 Crib 5, NF P 503 M1, DIN 4102 B1, UNI 9174 Classe 1

**Autres :**

Favorable à l'environnement : certifié EU Ecolabel, recyclable

# CSE | Era

2

PRICE GROUP | PREISGRUPPE | GROUPE DE PRIX



**Composition:**

100% polyester. Non metallic dyestuffs

**Weight:**

320 g/m<sup>2</sup>

**Abrasion resistance:**

≥100 000 Martindale cycles

**Flammability:**

EN 1021-1, EN 1021-2, BS 7176 low hazard

**Material:**

100% Polyester. Nicht schwermetallhaltige Farbstoffe

**Gewicht:**

320 g/m<sup>2</sup>

**Scheuerfestigkeit:**

≥100 000 Touren Martindale

**Brandschutznormen:**

EN 1021-1, EN 1021-2, BS 7176 low hazard

**Composition :**

100% polyester. Teintures non métalliques

**Poids :**

320 g/m<sup>2</sup>

**Résistance à l'abrasion :**

≥100 000 Cycles Martindales

**Résistance au feu :**

EN 1021-1, EN 1021-2, BS 7176 low hazard

Note! Colour patterns illustrated here may differ from the originals. Nowy Styl Group reserves the right to change the constructional features and finishes of products. Information about finishes applicable to each product can be found in Nowy Styl Group's pricelists. | Die tatsächlichen Farben können von den, im Katalog abgebildeten Farben abweichen. Weitere Informationen zu den Oberflächen / Stoffen finden Sie in den Preislisten. Nowy Styl Group behält sich das Recht vor, Designänderungen und Änderungen in den Stoffen und Oberflächen vorzunehmen. | Les coloris réels peuvent légèrement différer des coloris présentés dans ce nuancier. Pour plus d'informations sur les finitions disponibles pour chaque produit, se reporter aux Tarifs Publics. Nowy Styl Group se réserve le droit de modifier les finitions de ses produits.

# Microfibra | CM

PRICE GROUP | PREISGRUPPE | GROUPE DE PRIX

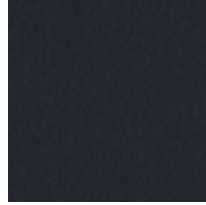
2



CM59



CM43



CM35

**Composition:**

83% polyester, 17% cotton

**Weight:**355 g/m<sup>2</sup>**Abrasion resistance:**

100 000 Martindale cycles

**Flammability:**

EN 1021-1, EN 1021-2

**Other:**

Zero Spot - protective layer against dirt, stains &amp; water

**Material:**

83% Polyester, 17% Baumwolle

**Gewicht:**355 g/m<sup>2</sup>**Scheuerfestigkeit:**

100 000 Touren Martindale

**Brandschutznormen:**

EN 1021-1, EN 1021-2

**Sonstiges:**

Zero Spot - Fleckschutzsystem gegen Verschmutzungen

**Composition :**

83% polyester, 17% coton

**Poids :**355 g/m<sup>2</sup>**Résistance à l'abrasion :**

100 000 Cycles Martindales

**Résistance au feu :**

EN 1021-1, EN 1021-2

**Autres :**

Zero Spot - film de protection contre l'eau et la saleté

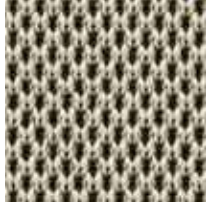
# UNY | Nexus

2

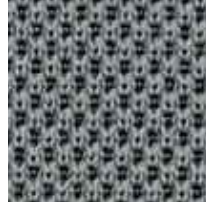
PRICE GROUP | PREISGRUPPE | GROUPE DE PRIX



UNY04



UNY02



UNY01



UNY11



UNY05

**Composition:**

100% polyester

**Weight:**

300 g/m<sup>2</sup>

**Abrasion resistance:**

100 000 Martindale cycles

**Flammability:**

EN 1021-1, EN 1021-2, BS 7176 low hazard

**Material:**

100% Polyester

**Gewicht:**

300 g/m<sup>2</sup>

**Scheuerfestigkeit:**

100 000 Touren Martindale

**Brandschutznormen:**

EN 1021-1, EN 1021-2, BS 7176 low hazard

**Composition :**

100% polyester

**Poids :**

300 g/m<sup>2</sup>

**Résistance à l'abrasion :**

100 000 Cycles Martindales

**Résistance au feu :**

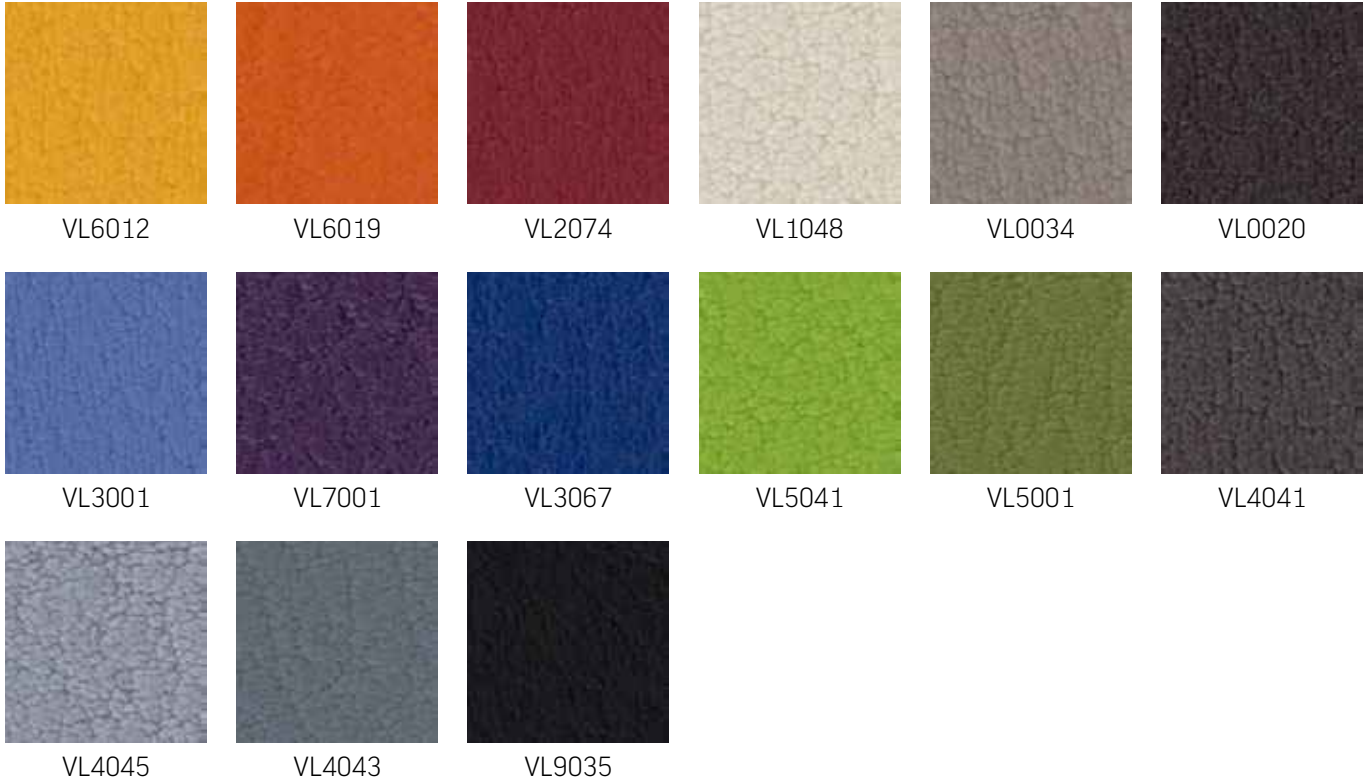
EN 1021-1, EN 1021-2, BS 7176 low hazard

Note! Colour patterns illustrated here may differ from the originals. Nowy Styl Group reserves the right to change the constructional features and finishes of products. Information about finishes applicable to each product can be found in Nowy Styl Group's pricelists. | Die tatsächlichen Farben können von den, im Katalog abgebildeten Farben abweichen. Weitere Informationen zu den Oberflächen / Stoffen finden Sie in den Preislisten. Nowy Styl Group behält sich das Recht vor, Designänderungen und Änderungen in den Stoffen und Oberflächen vorzunehmen. | Les coloris réels peuvent légèrement différer des coloris présentés dans ce nuancier. Pour plus d'informations sur les finitions disponibles pour chaque produit, se reporter aux Tarifs Publics. Nowy Styl Group se réserve le droit de modifier les finitions de ses produits.

## Valencia | VL

PRICE GROUP | PREISGRUPPE | GROUPE DE PRIX

2

**Composition:**

upper layer: 100% vinyl  
bottom layer: 100% Hi-Loft polyester

**Weight:**

650 g/m<sup>2</sup>

**Abrasion resistance:**

300 000 Martindale cycles

**Flammability:**

EN 1021-1, EN 1021-2, DIN 4102 B2, NF P 92-503  
M2, Önorm B 3825, Önorm A 3800-1 Q1

**Other:**

EN 71-3 Safety of toys (migration of certain elements)  
PERMABLOK3® – superior antibacterial, antistain and  
antifungal protection

**Material:**

Deckmaterial: 100% Vinyl  
Trägergewebe: 100% Hi-Loft polyester

**Gewicht:**

650 g/m<sup>2</sup>

**Scheuerfestigkeit:**

300 000 Touren Martindale

**Brandschutznormen:**

EN 1021-1, EN 1021-2, DIN 4102 B2, NF P 92-503  
M2, Önorm B 3825, Önorm A 3800-1 Q1

**Sonstiges:**

EN 71-3 Sicherheit von Spielzeugen (Ausdünstung)  
PERMABLOK3® – antimikrobiell ausgerüstet,  
chemikalienbeständig und schmutzabweisend

**Composition :**

Couche supérieure : 100% vinyle  
Couche inférieure : 100% Hi-Loft polyester

**Poids :**

650 g/m<sup>2</sup>

**Résistance à l'abrasion :**

300 000 Cycles Martindales

**Résistance au feu :**

EN 1021-1, EN 1021-2, DIN 4102 B2, NF P 92-503  
M2, Önorm B 3825, Önorm A 3800-1 Q1

**Autres :**

EN 71-3 Sécurité des jouets (migration spécifique  
de certains éléments)  
PERMABLOK3® – traitement de protection,  
antibactérien, antitaches et antifongique

# Xpress

2

PRICE GROUP | PREISGRUPPE | GROUPE DE PRIX



60003



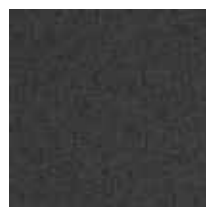
68002



62002



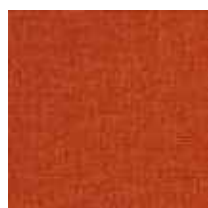
66008



60004



65081



63013



66009



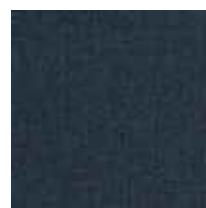
61183



65011



64083



66010

#### Composition:

upper layer: 100% polyester  
foam: 100% polyurethane (24 kg/m<sup>3</sup> - 2,5 mm)  
bottom layer: 100% polyester

#### Weight (without foam):

159 g/m<sup>2</sup>

#### Abrasion resistance:

35 000 Martindale cycles

#### Flammability:

EN 1021-1, EN 1021-2, BS 476 Class 1

#### Material:

Deckmaterial: 100% Polyester  
Schaum: 100% Polyurethan (24 kg/m<sup>3</sup> - 2,5 mm)  
Trägergewebe: 100% Polyester

#### Gewicht:

159 g/m<sup>2</sup>

#### Scheuerfestigkeit:

35 000 Touren Martindale

#### Brandschutznormen:

EN 1021-1, EN 1021-2, BS 476 Class 1

#### Composition :

Couche supérieure : 100% polyester  
Mousse : 100% polyuréthane (24 kg/m<sup>3</sup> - 2,5 mm)  
Couche inférieure : 100% polyester

#### Poids :

159 g/m<sup>2</sup>

#### Résistance à l'abrasion :

35 000 Cycles Martindales

#### Résistance au feu :

EN 1021-1, EN 1021-2, BS 476 Class 1

Note! Colour patterns illustrated here may differ from the originals. Nowy Styl Group reserves the right to change the constructional features and finishes of products. Information about finishes applicable to each product can be found in Nowy Styl Group's pricelists. | Die tatsächlichen Farben können von den, im Katalog abgebildeten Farben abweichen. Weitere Informationen zu den Oberflächen / Stoffen finden Sie in den Preislisten. Nowy Styl Group behält sich das Recht vor, Designänderungen und Änderungen in den Stoffen und Oberflächen vorzunehmen. | Les coloris réels peuvent légèrement différer des coloris présentés dans ce nuancier. Pour plus d'informations sur les finitions disponibles pour chaque produit, se reporter aux Tarifs Publics. Nowy Styl Group se réserve le droit de modifier les finitions de ses produits.

## Xtreme | XR

PRICE GROUP | PREISGRUPPE | GROUPE DE PRIX

2



XR079



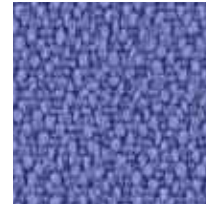
XR076



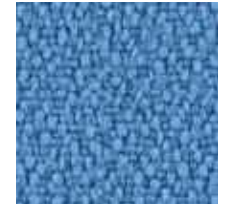
XR072



XR101



XR069



XR073



XR160



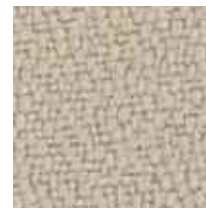
XR159



XR005



XR091



XR108



XR026



XR081



XR009

**Composition:**

100% recycled polyester. Non metallic dyestuffs

**Weight:**310 g/m<sup>2</sup>**Abrasion resistance:**

100 000 Martindale cycles

**Flammability:**EN 1021-1, EN 1021-2, BS 7176 low hazard,  
BS 7176 medium hazard, BS 5852 Crib 5,  
DIN 4102 B1, UNI 9174 Classe 1**Other:**

Environmental: EU Ecolabel certified, recyclable

**Material:**100% recyceltes Polyester. Nicht schwermetallhaltige  
Farbstoffe**Gewicht:**310 g/m<sup>2</sup>**Scheuerfestigkeit:**

100 000 Touren Martindale

**Brandschutznormen:**EN 1021-1, EN 1021-2, BS 7176 low hazard,  
BS 7176 medium hazard, BS 5852 Crib 5,  
DIN 4102 B1, UNI 9174 Classe 1**Sonstige:**Umweltfreundlich: EU Ecolabel zertifiziert,  
recyclingfähig**Composition :**

100% polyester recyclé. Teintures non métalliques

**Poids :**310 g/m<sup>2</sup>**Résistance à l'abrasion :**

100 000 Cycles Martindales

**Résistance au feu :**EN 1021-1, EN 1021-2, BS 7176 low hazard,  
BS 7176 medium hazard, BS 5852 Crib 5,  
DIN 4102 B1, UNI 9174 Classe 1**Autres :**Favorable à l'environnement : certifié EU Ecolabel,  
recyclable

# XF | Flex

3

PRICE GROUP | PREISGRUPPE | GROUPE DE PRIX



XF63035



XF64089



XF65037



XF61078



XF66062



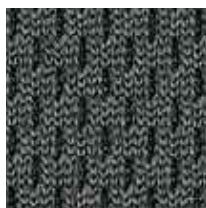
XF68056



XF66065



XF60011



XF60025



XF60999

**Composition:**

100% polyester

**Weight:**

450 g/m<sup>2</sup>

**Abrasion resistance:**

80 000 Martindale cycles

**Flammability:**

EN 1021-1, EN 1021-2, Calif. Bull. 117E, Önorm B 3825, Önorm A 3800-1 Q1

**Material:**

100% Polyester

**Gewicht:**

450 g/m<sup>2</sup>

**Scheuerfestigkeit:**

80 000 Touren Martindale

**Brandschutznormen:**

EN 1021-1, EN 1021-2, Calif. Bull. 117E, Önorm B 3825, Önorm A 3800-1 Q1

**Composition :**

100% polyester

**Poids :**

450 g/m<sup>2</sup>

**Résistance à l'abrasion :**

80 000 Cycles Martindales

**Résistance au feu :**

EN 1021-1, EN 1021-2, Calif. Bull. 117E, Önorm B 3825, Önorm A 3800-1 Q1

Note! Colour patterns illustrated here may differ from the originals. Nowy Styl Group reserves the right to change the constructional features and finishes of products. Information about finishes applicable to each product can be found in Nowy Styl Group's pricelists. | Die tatsächlichen Farben können von den, im Katalog abgebildeten Farben abweichen. Weitere Informationen zu den Oberflächen / Stoffen finden Sie in den Preislisten. Nowy Styl Group behält sich das Recht vor, Designänderungen und Änderungen in den Stoffen und Oberflächen vorzunehmen. | Les coloris réels peuvent légèrement différer des coloris présentés dans ce nuancier. Pour plus d'informations sur les finitions disponibles pour chaque produit, se reporter aux Tarifs Publics. Nowy Styl Group se réserve le droit de modifier les finitions de ses produits.

## King L Elast | K

PRICE GROUP | PREISGRUPPE | GROUPE DE PRIX

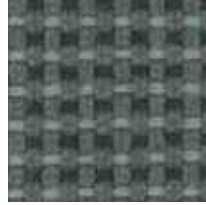
3



K9704



K4517



K8507



K6016



K8510

**Composition:**

100% Trevira CS polyester

**Weight:**260 g/m<sup>2</sup>**Abrasion resistance:**

70 000 Martindale cycles

**Flammability:**EN 1021-1, EN 1021-2, BS 7176 medium hazard,  
BS 5852 Crib 5, NF P 92-501-7 M1, DIN 4102 B1**Material:**

100% Trevira CS Polyester

**Gewicht:**260 g/m<sup>2</sup>**Scheuerfestigkeit:**

70 000 Touren Martindale

**Brandschutznormen:**EN 1021-1, EN 1021-2, BS 7176 medium hazard,  
BS 5852 Crib 5, NF P 92-501-7 M1, DIN 4102 B1**Composition :**

100% Trevira CS polyester

**Poids :**260 g/m<sup>2</sup>**Résistance à l'abrasion :**

70 000 Cycles Martindales

**Résistance au feu :**EN 1021-1, EN 1021-2, BS 7176 medium hazard,  
BS 5852 Crib 5, NF P 92-501-7 M1, DIN 4102 B1

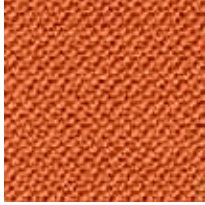
# OX | Oxygen

3

PRICE GROUP | PREISGRUPPE | GROUPE DE PRIX



OX039



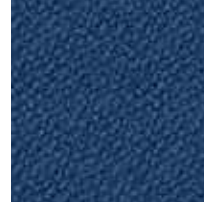
OX035



OX023



OX010



OX007



OX001

**Composition:**

90% wool, 10% polyamide

**Weight:**

400 g/m<sup>2</sup>

**Abrasion resistance:**

100 000 Martindale cycles

**Flammability:**

EN 1021-1, EN 1021-2, BS 7176 low hazard,  
UNI 9175 Classe 1.IM

**Material:**

90% Wolle, 10% Polyamide

**Gewicht:**

400 g/m<sup>2</sup>

**Scheuerfestigkeit:**

100 000 Touren Martindale

**Brandschutznormen:**

EN 1021-1, EN 1021-2, BS 7176 low hazard,  
UNI 9175 Classe 1.IM

**Composition :**

90% laine, 10% polyamide

**Poids :**

400 g/m<sup>2</sup>

**Résistance à l'abrasion :**

100 000 Cycles Martindales

**Résistance au feu :**

EN 1021-1, EN 1021-2, BS 7176 low hazard,  
UNI 9175 Classe 1.IM

Note! Colour patterns illustrated here may differ from the originals. Nowy Styl Group reserves the right to change the constructional features and finishes of products. Information about finishes applicable to each product can be found in Nowy Styl Group's pricelists. | Die tatsächlichen Farben können von den, im Katalog abgebildeten Farben abweichen. Weitere Informationen zu den Oberflächen / Stoffen finden Sie in den Preislisten. Nowy Styl Group behält sich das Recht vor, Designänderungen und Änderungen in den Stoffen und Oberflächen vorzunehmen. | Les coloris réels peuvent légèrement différer des coloris présentés dans ce nuancier. Pour plus d'informations sur les finitions disponibles pour chaque produit, se reporter aux Tarifs Publics. Nowy Styl Group se réserve le droit de modifier les finitions de ses produits.

## Runner | RN

PRICE GROUP | PREISGRUPPE | GROUPE DE PRIX

3



RN60061



RN63034



RN64089



RN68056



RN60011



RN66064



RN60999



RN60025

**Composition:**

100% polyester

**Weight:**318 g/m<sup>2</sup>**Abrasion resistance:**

70 000 Martindale cycles

**Flammability:**

EN 1021-1, EN 1021-2, Calif. Bull. 117E

**Material:**

100% Polyester

**Gewicht:**318 g/m<sup>2</sup>**Scheuerfestigkeit:**

70 000 Touren Martindale

**Brandschutznormen:**

EN 1021-1, EN 1021-2, Calif. Bull. 117E

**Composition :**

100% polyester

**Poids :**318 g/m<sup>2</sup>**Résistance à l'abrasion :**

70 000 Cycles Martindales

**Résistance au feu :**

EN 1021-1, EN 1021-2, Calif. Bull. 117E

# SX | Silvertex

3

PRICE GROUP | PREISGRUPPE | GROUPE DE PRIX



SX0009



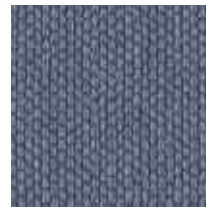
SX2011



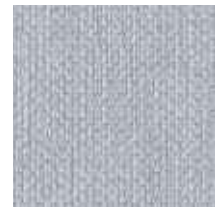
SX2016



SX5008



SX4002



SX4001



SX3066



SX4024

#### Composition:

upper layer: 100% vinyl  
bottom layer: 100% Hi-Loft polyester

#### Weight:

685 g/m<sup>2</sup>

#### Abrasion resistance:

300 000 Martindale cycles

#### Flammability:

EN 1021-1, EN 1021-2, DIN 4102 B1, NF P 92-503  
M2, Önorm B 3825, Önorm A 3800-1 Q1

#### Other:

PERMABLOK3® - superior antibacterial, antistain and antifungal protection  
SILVERGUARD® - natural environmentally friendly bacteria fighting defense to inhibit odour and stain causing bacteria (silver ion technology)

#### Material:

Deckmaterial: 100% Vinyl  
Trägergewebe: 100% Hi-Loft Polyester

#### Gewicht:

685 g/m<sup>2</sup>

#### Scheuerfestigkeit:

300 000 Touren Martindale

#### Brandschutznormen:

EN 1021-1, EN 1021-2, DIN 4102 B1, NF P 92-503  
M2, Önorm B 3825, Önorm A 3800-1 Q1

#### Sonstiges:

PERMABLOK3® - antimikrobiell ausgerüstet, chemikalienbeständig und schmutzabweisend  
SILVERGUARD® - verhindert dauerhaft und auf natürliche Weise die Neubildung von Mikroorganismen und die dadurch verursachte Flecken- und Geruchsbildung (Silberionen-Technologie)

#### Composition :

Couche supérieure : 100% vinyle  
Couche inférieure : 100% Hi-Loft polyester

#### Poids :

685 g/m<sup>2</sup>

#### Résistance à l'abrasion :

300 000 Cycles Martindales

#### Résistance au feu :

EN 1021-1, EN 1021-2, DIN 4102 B1, NF P 92-503  
M2, Önorm B 3825, Önorm A 3800-1 Q1

#### Autres :

PERMABLOK3® - traitement de protection, antibactérien, antitaches et antifongique  
SILVERGUARD® - traitement antibactérien (anti odeur et antitaches), respectueux de l'environnement (à base d'ions d'argent)

Note! Colour patterns illustrated here may differ from the originals. Nowy Styl Group reserves the right to change the constructional features and finishes of products. Information about finishes applicable to each product can be found in Nowy Styl Group's pricelists. | Die tatsächlichen Farben können von den, im Katalog abgebildeten Farben abweichen. Weitere Informationen zu den Oberflächen / Stoffen finden Sie in den Preislisten. Nowy Styl Group behält sich das Recht vor, Designänderungen und Änderungen in den Stoffen und Oberflächen vorzunehmen. | Les coloris réels peuvent légèrement différer des coloris présentés dans ce nuancier. Pour plus d'informations sur les finitions disponibles pour chaque produit, se reporter aux Tarifs Publics. Nowy Styl Group se réserve le droit de modifier les finitions de ses produits.

# Split Leather SP front\* | SP

PRICE GROUP | PREISGRUPPE | GROUPE DE PRIX

3



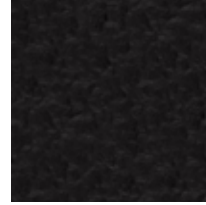
SP01



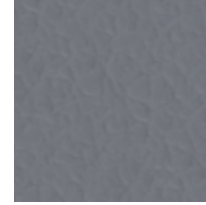
SP12



SP11



SP07



SP03



SP06



SP02

- \* Split leather SP front - only applicable to products made by the Nowy Styl brand (front of the chair in leather, back in the V imitation leather).  
 | Split leather SP front - nur für Produkte der Marke Nowy Styl erhältlich (Vorderseite der Stühle in Leder, Rückseite der Stühle in Kunstleder „V“).  
 | Split leather SP front - applicable uniquement sur les produits de la marque Nowy Styl (partie avant du dossier en cuir, partie arrière en similicuir V).

**Composition:**

Split leather (1,1-1,3 mm)

**Material:**

Spaltleder (1,1-1,3 mm)

**Composition :**

Croûte de cuir (1,1-1,3 mm)

# CUZ | Blazer

4

PRICE GROUP | PREISGRUPPE | GROUPE DE PRIX



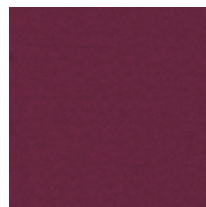
CUZ58



CUZ85



CUZ90



CUZ21



CUZ1Z



CUZ02



CUZ1S



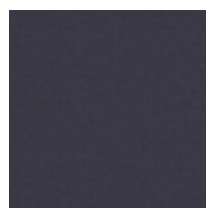
CUZ28



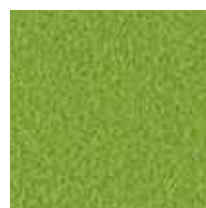
CUZ1E



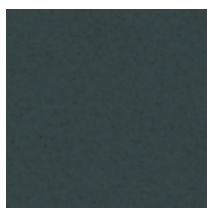
CUZ1W



CUZ1Y



CUZ1L



CUZ1P



CUZ2A



CUZ89



CUZ18



CUZ26



CUZ09



CUZ30



CUZ1R

**Composition:**

100% virgin wool. Non metallic dyestuffs

**Weight:**

460 g/m<sup>2</sup>

**Abrasion resistance:**

50 000 Martindale cycles

**Flammability:**

EN 1021-1, EN 1021-2, BS 7176 low hazard, UNI 9175 Classe 1.IM

**Other:**

Environmental: EU Ecolabel Certified.  
Renewable and compostable

**Material:**

100% Schurwolle. Nicht schwermetallhaltige Farbstoffe

**Gewicht:**

460 g/m<sup>2</sup>

**Scheuerfestigkeit:**

50 000 Touren Martindale

**Brandschutznormen:**

EN 1021-1, EN 1021-2, BS 7176 low hazard, UNI 9175 Classe 1.IM

**Sonstiges:**

Umweltfreundlich: EU Ecolabel zertifiziert  
Erneuerbar und kompostierbar

**Composition :**

100% pure laine. Teintures non métalliques

**Poids :**

460 g/m<sup>2</sup>

**Résistance à l'abrasion :**

50 000 Cycles Martindales

**Résistance au feu :**

EN 1021-1, EN 1021-2, BS 7176 low hazard, UNI 9175 Classe 1.IM

**Autres :**

Favorable à l'environnement : certifié EU Ecolabel,  
recyclable et compostable

Note! Colour patterns illustrated here may differ from the originals. Nowy Styl Group reserves the right to change the constructional features and finishes of products. Information about finishes applicable to each product can be found in Nowy Styl Group's pricelists. | Die tatsächlichen Farben können von den, im Katalog abgebildeten Farben abweichen. Weitere Informationen zu den Oberflächen / Stoffen finden Sie in den Preislisten. Nowy Styl Group behält sich das Recht vor, Designänderungen und Änderungen in den Stoffen und Oberflächen vorzunehmen. | Les coloris réels peuvent légèrement différer des coloris présentés dans ce nuancier. Pour plus d'informations sur les finitions disponibles pour chaque produit, se reporter aux Tarifs Publics. Nowy Styl Group se réserve le droit de modifier les finitions de ses produits.

## Fame | F

PRICE GROUP | PREISGRUPPE | GROUPE DE PRIX

4



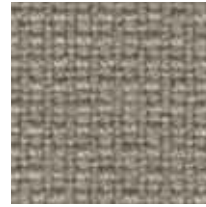
F45



F03



F18



F19



F07



F10

**Composition:**

95% wool, 5% polyamide

**Weight:**435 g/m<sup>2</sup>**Abrasion resistance:**

200 000 Martindale cycles

**Flammability:**

EN 1021-1, EN 1021-2, BS 5852 source 0, BS 5852 source 1, BS 5852 Crib 5, Calif. Bull. 117E, UNI 9175 Classe 1.IM, NF D 60-013 AM 18, IMO A.652, IMO/MED Certificate

**Other:**

Environmental: EU Ecolabel certified

**Material:**

95% Wolle, 5% Polyamide

**Gewicht:**435 g/m<sup>2</sup>**Scheuerfestigkeit:**

200 000 Touren Martindale

**Brandschutznormen:**

EN 1021-1, EN 1021-2, BS 5852 source 0, BS 5852 source 1, BS 5852 Crib 5, Calif. Bull. 117E, UNI 9175 Classe 1.IM, NF D 60-013 AM 18, IMO A.652, IMO/MED Certificate

**Sonstiges:**

Umweltfreundlich: EU Ecolabel zertifiziert

**Composition :**

95% laine, 5% polyamide

**Poids :**435 g/m<sup>2</sup>**Résistance à l'abrasion :**

200 000 Cycles Martindales

**Résistance au feu :**

EN 1021-1, EN 1021-2, BS 5852 source 0, BS 5852 source 1, BS 5852 Crib 5, Calif. Bull. 117E, UNI 9175 Classe 1.IM, NF D 60-013 AM 18, IMO A.652, IMO/MED Certificate

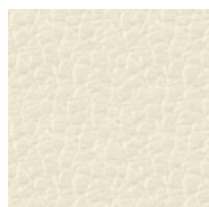
**Autres :**

Favorable à l'environnement : certifié EU Ecolabel

# SD | Fine Leather SD front\*

4

PRICE GROUP | PREISGRUPPE | GROUPE DE PRIX



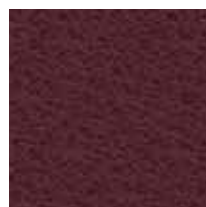
SD06



SD16



SD04



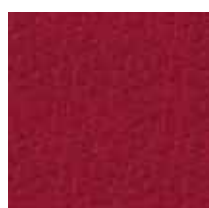
SD03



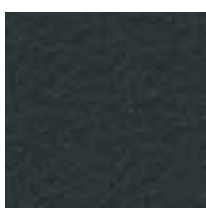
SD07



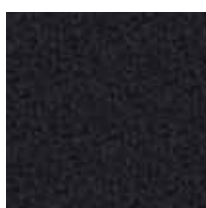
SD09



SD15



SD08



SD01

\* Fine leather SD front - only applicable to products made by the Nowy Styl brand (front of the chair in leather, back in the V imitation leather).  
| Fine leather SD front - nur für Produkte der Marke Nowy Styl erhältlich (Vorderseite der Stühle in Leder, Rückseite der Stühle in Kunstleder „V“).  
| Fine leather SD front - applicable uniquement sur les produits de la marque Nowy Styl (partie avant du dossier en cuir, partie arrière en similicuir V).

#### Composition:

soft grain leather (0,9-1,1 mm), thoroughly dyed

#### Material:

weiches Oberleder (0,9-1,1 mm), durchgefärbt

#### Composition :

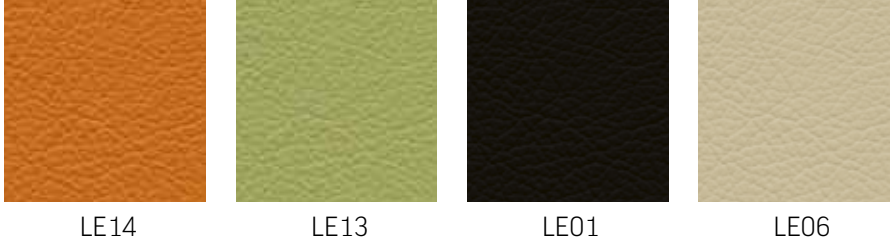
Cuir pleine fleur corrigé (épaisseur 0,9-1,1 mm),  
entièrement teinté

Note! Colour patterns illustrated here may differ from the originals. Nowy Styl Group reserves the right to change the constructional features and finishes of products. Information about finishes applicable to each product can be found in Nowy Styl Group's pricelists. | Die tatsächlichen Farben können von den, im Katalog abgebildeten Farben abweichen. Weitere Informationen zu den Oberflächen / Stoffen finden Sie in den Preislisten. Nowy Styl Group behält sich das Recht vor, Designänderungen und Änderungen in den Stoffen und Oberflächen vorzunehmen. | Les coloris réels peuvent légèrement différer des coloris présentés dans ce nuancier. Pour plus d'informations sur les finitions disponibles pour chaque produit, se reporter aux Tarifs Publics. Nowy Styl Group se réserve le droit de modifier les finitions de ses produits.

# Fine Leather LE front\* | LE

PRICE GROUP | PREISGRUPPE | GROUPE DE PRIX

4



- \* Fine leather LE front - only applicable to products made by the Nowy Styl brand (front of the chair in leather, back in the V imitation leather).
- | Fine leather LE front - nur für Produkte der Marke Nowy Styl erhältlich (Vorderseite der Stühle in Leder, Rückseite der Stühle in Kunstleder „V“).
- | Fine leather LE front - applicable uniquement sur les produits de la marque Nowy Styl (partie avant du dossier en cuir, partie arrière en similicuir V).

**Composition:**

soft grain leather (0,9-1,1 mm), thoroughly dyed

**Material:**

weiches Oberleder (0,9-1,1 mm), durchgefärbt

**Composition :**

Cuir pleine fleur corrigé (épaisseur 0,9-1,1 mm), entièrement teinté

# LDS | Synergy

4

PRICE GROUP | PREISGRUPPE | GROUPE DE PRIX



**Composition:**

95% wool, 5% polyamide

**Weight:**

400 g/m<sup>2</sup>

**Abrasion resistance:**

100 000 Martindale cycles

**Flammability:**

EN 1021-1, EN 1021-2, BS 7176 low hazard,  
UNI 9175 Classe 1.IM, NF D 60-013 AM18,  
Önorm B 3825, Önorm A 3800-1 Q1

**Material:**

95% Wolle, 5% Polyamid

**Gewicht:**

400 g/m<sup>2</sup>

**Scheuerfestigkeit:**

100 000 Touren Martindale

**Brandschutznormen:**

EN 1021-1, EN 1021-2, BS 7176 low hazard,  
UNI 9175 Classe 1.IM, NF D 60-013 AM18,  
Önorm B 3825, Önorm A 3800-1 Q1

**Composition :**

95% laine, 5% polyamide

**Poids :**

400 g/m<sup>2</sup>

**Résistance à l'abrasion :**

100 000 Cycles Martindales

**Résistance au feu :**

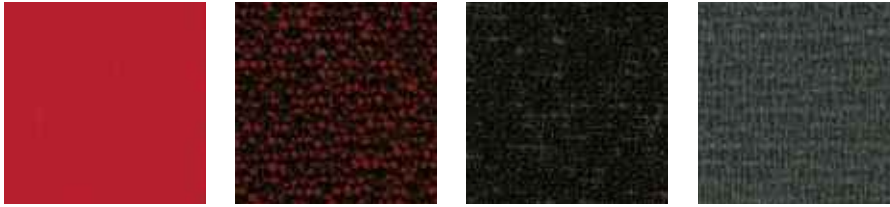
EN 1021-1, EN 1021-2, BS 7176 low hazard,  
UNI 9175 Classe 1.IM, NF D 60-013 AM18,  
Önorm B 3825, Önorm A 3800-1 Q1

Note! Colour patterns illustrated here may differ from the originals. Nowy Styl Group reserves the right to change the constructional features and finishes of products. Information about finishes applicable to each product can be found in Nowy Styl Group's pricelists. | Die tatsächlichen Farben können von den, im Katalog abgebildeten Farben abweichen. Weitere Informationen zu den Oberflächen / Stoffen finden Sie in den Preislisten. Nowy Styl Group behält sich das Recht vor, Designänderungen und Änderungen in den Stoffen und Oberflächen vorzunehmen. | Les coloris réels peuvent légèrement différer des coloris présentés dans ce nuancier. Pour plus d'informations sur les finitions disponibles pour chaque produit, se reporter aux Tarifs Publics. Nowy Styl Group se réserve le droit de modifier les finitions de ses produits.

## 24/7 | WK\*

PRICE GROUP | PREISGRUPPE | GROUPE DE PRIX

4



WK018

WK008

WK012

WK021

\* 24/7 – only applicable to Sonata 24/7 and Orlando 24/7.  
 | 24/7 – nur für Sonata 24/7 und Orlando 24/7 erhältlich.  
 | 24/7 – applicable uniquement sur Sonata 24/7 et Orlando 24/7.

**Composition:**

50% polyamide, 33% pure new wool, 10% visil,  
7% viscose

**Weight:**

435 g/m<sup>2</sup>

**Abrasion resistance:**

≥400 000 Martindale cycles

**Flammability:**

EN 1021-1, EN 1021-2, BS 7176 low hazard,  
BS 7176 medium hazard, BS 5852 Crib 5,  
UNI 9175 Classe 1.IM

**Material:**

50% Polyamide, 33% reine Schurwolle, 10% Visil,  
7% Viskose

**Gewicht:**

435 g/m<sup>2</sup>

**Scheuerfestigkeit:**

≥400 000 Touren Martindale

**Brandschutznormen:**

EN 1021-1, EN 1021-2, BS 7176 low hazard,  
BS 7176 medium hazard, BS 5852 Crib 5,  
UNI 9175 Classe 1.IM

**Composition :**

50% polyamide, 33% pure laine vierge, 10% visil,  
7% viscose

**Poids :**

435 g/m<sup>2</sup>

**Résistance à l'abrasion :**

≥400 000 Cycles Martindales

**Résistance au feu :**

EN 1021-1, EN 1021-2, BS 7176 low hazard,  
BS 7176 medium hazard, BS 5852 Crib 5,  
UNI 9175 Classe 1.IM

# LE | Fine Leather LE

5

PRICE GROUP | PREISGRUPPE | GROUPE DE PRIX



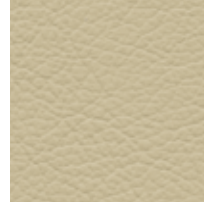
LE14



LE13



LE01



LE06

**Composition:**

soft grain leather (0,9-1,1 mm), thoroughly dyed

**Material:**

weiches Oberleder (0,9-1,1 mm), durchgefärbt

**Composition :**

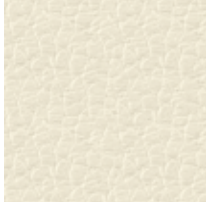
cuir pleine fleur corrigé (épaisseur 0,9-1,1 mm), entièrement teinté

Note! Colour patterns illustrated here may differ from the originals. Nowy Styl Group reserves the right to change the constructional features and finishes of products. Information about finishes applicable to each product can be found in Nowy Styl Group's pricelists. | Die tatsächlichen Farben können von den, im Katalog abgebildeten Farben abweichen. Weitere Informationen zu den Oberflächen / Stoffen finden Sie in den Preislisten. Nowy Styl Group behält sich das Recht vor, Designänderungen und Änderungen in den Stoffen und Oberflächen vorzunehmen. | Les coloris réels peuvent légèrement différer des coloris présentés dans ce nuancier. Pour plus d'informations sur les finitions disponibles pour chaque produit, se reporter aux Tarifs Publics. Nowy Styl Group se réserve le droit de modifier les finitions de ses produits.

# Fine Leather SD | SD

PRICE GROUP | PREISGRUPPE | GROUPE DE PRIX

5



SD06



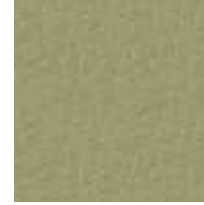
SD16



SD04



SD03



SD07



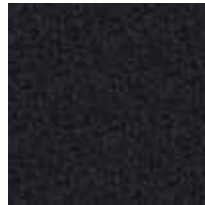
SD09



SD15



SD08



SD01

**Composition:**

soft grain leather (0,9–1,1 mm), thoroughly dyed

**Material:**

weiches Oberleder (0,9–1,1 mm), durchgefärbt

**Composition :**

cuir pleine fleur corrigé (épaisseur 0,9–1,1 mm), entièrement teinté

# Q | Fine Leather Q

5

PRICE GROUP | PREISGRUPPE | GROUPE DE PRIX



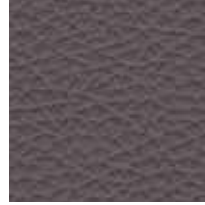
Q1



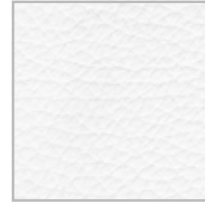
Q7



Q9



Q2



Q12



Q10



Q14

**Composition:**

soft grain leather (1,2-1,4 mm), thoroughly dyed

**Material:**

weiches Oberleder (1,2-1,4 mm), durchgefärbt

**Composition :**

cuir pleine fleur corrigé (épaisseur 1,2-1,4 mm), entièrement teinté

Note! Colour patterns illustrated here may differ from the originals. Nowy Styl Group reserves the right to change the constructional features and finishes of products. Information about finishes applicable to each product can be found in Nowy Styl Group's pricelists. | Die tatsächlichen Farben können von den, im Katalog abgebildeten Farben abweichen. Weitere Informationen zu den Oberflächen / Stoffen finden Sie in den Preislisten. Nowy Styl Group behält sich das Recht vor, Designänderungen und Änderungen in den Stoffen und Oberflächen vorzunehmen. | Les coloris réels peuvent légèrement différer des coloris présentés dans ce nuancier. Pour plus d'informations sur les finitions disponibles pour chaque produit, se reporter aux Tarifs Publics. Nowy Styl Group se réserve le droit de modifier les finitions de ses produits.

# Fine Leather Designo\*

PRICE GROUP | PREISGRUPPE | GROUPE DE PRIX

6



05599



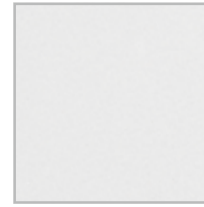
05522



55130



55115



05500



05503



05106

\* Fine Leather Designo - only applicable to products made by the Grammer Office brand.  
 | Fine Leather Designo - nur für Produkte der Marke Grammer Office erhältlich.  
 | Fine Leather Designo - applicable uniquement sur les produits de la marque Grammer Office.

**Composition:**

high quality leather (0,9-1,3 mm), naturally grained,  
without artificial embossing

**Flammability:**

EN 1021-1, EN 1021-2, BS 5852 Crib 5,  
Önorm A 3800-1 Q1

**Material:**

qualitativ hochwertiges Leder (0,9-1,3 mm),  
naturnarbig, ohne künstliche Prägung

**Brandschutznormen:**

EN 1021-1, EN 1021-2, BS 5852 Crib 5,  
Önorm A 3800-1 Q1

**Composition :**

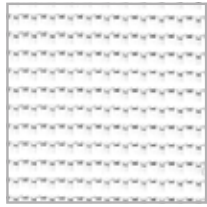
cuir naturel de haute qualité (0,9-1,3 mm),  
naturellement grainé, non rectifié

**Résistance au feu :**

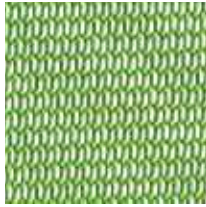
EN 1021-1, EN 1021-2, BS 5852 Crib 5,  
Önorm A 3800-1 Q1

# OP | Mesh

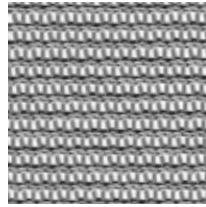
For | Für | Pour **Intrata, Officer-Net, Step, Sit.Net, Iso Ergo Mesh, Taktik**



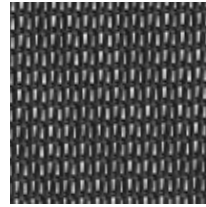
OP20



OP26



OP25



OP24N

**Composition:**

100% polyester

**Weight:**

280 g/m<sup>2</sup>

**Abrasion resistance:**

60 000 Martindale cycles

**Flammability:**

EN 1021-1, EN 1021-2 (OP-24N only)

**Material:**

100% Polyester

**Gewicht:**

280 g/m<sup>2</sup>

**Scheuerfestigkeit:**

60 000 Touren Martindale

**Brandschutznormen:**

EN 1021-1, EN 1021-2 (nur OP-24N)

**Composition :**

100% polyester

**Poids :**

280 g/m<sup>2</sup>

**Résistance à l'abrasion :**

60 000 Cycles Martindales

**Résistance au feu :**

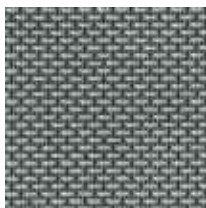
EN 1021-1, EN 1021-2 (OP-24N uniquement)

# KR.4921 | Mesh

For | Für | Pour **4ME**



KR.4921.33



KR.4921.16



KR.4921.70



KR.4921.10

**Composition:**

66% polyester, 34% polyamide

**Weight:**

240 g/m<sup>2</sup>

**Abrasion resistance:**

200 000 Martindale cycles

**Flammability:**

EN 1021-1

**Material:**

66% Polyester, 34% Polyamid

**Gewicht:**

240 g/m<sup>2</sup>

**Scheuerfestigkeit:**

200 000 Touren Martindale

**Brandschutznormen:**

EN 1021-1

**Composition :**

66% polyester, 34% polyamide

**Poids :**

240 g/m<sup>2</sup>

**Résistance à l'abrasion :**

200 000 Cycles Martindales

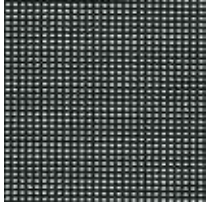
**Résistance au feu :**

EN 1021-1

Note! Colour patterns illustrated here may differ from the originals. Nowy Styl Group reserves the right to change the constructional features and finishes of products. Information about finishes applicable to each product can be found in Nowy Styl Group's pricelists. | Die tatsächlichen Farben können von den, im Katalog abgebildeten Farben abweichen. Weitere Informationen zu den Oberflächen / Stoffen finden Sie in den Preislisten. Nowy Styl Group behält sich das Recht vor, Designänderungen und Änderungen in den Stoffen und Oberflächen vorzunehmen. | Les coloris réels peuvent légèrement différer des coloris présentés dans ce nuancier. Pour plus d'informations sur les finitions disponibles pour chaque produit, se reporter aux Tarifs Publics. Nowy Styl Group se réserve le droit de modifier les finitions de ses produits.

# Mesh | NT

For | Für | Pour **Montana, Rumba, Iso Net**



01

**Composition:**  
100% polyester  
**Weight:**  
275 +/- 15 g/m<sup>2</sup>  
**Abrasion resistance:**  
35 000 Martindale cycles  
**Flammability:**  
EN 1021-1, EN 1021-2

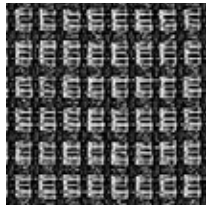
**Material:**  
100% Polyester  
**Gewicht:**  
275 +/- 15 g/m<sup>2</sup>  
**Scheuerfestigkeit:**  
35 000 Touren Martindale  
**Brandschutznormen:**  
EN 1021-1, EN 1021-2

**Composition :**  
100% polyester  
**Poids :**  
275 +/- 15 g/m<sup>2</sup>  
**Résistance à l'abrasion :**  
35 000 cycles Martindales  
**Résistance au feu :**  
EN 1021-1, EN 1021-2

For | Für | Pour **Sail**



01



02



04



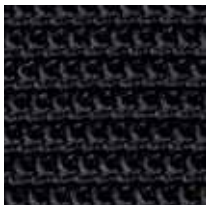
06

**Composition:**  
99% polyester + 1% elastane  
**Weight:**  
175 g/m<sup>2</sup>  
**Abrasion resistance:**  
30 000 Martindale cycles  
**Flammability:**  
EN 1021-1

**Material:**  
99% Polyester + 1% Elastan  
**Gewicht:**  
175 g/m<sup>2</sup>  
**Scheuerfestigkeit:**  
30 000 Touren Martindale  
**Brandschutznormen:**  
EN 1021-1

**Composition :**  
99% polyester + 1% élasthanne  
**Poids :**  
175 g/m<sup>2</sup>  
**Résistance à l'abrasion :**  
30 000 Cycles Martindales  
**Résistance au feu :**  
EN 1021-1

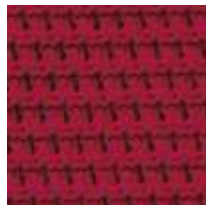
For | Für | Pour **GLOBEline**



01



04



09



13

**Composition:**  
100% polyester  
**Weight:**  
420 g/m<sup>2</sup>  
**Abrasion resistance:**  
30 000 Martindale cycles

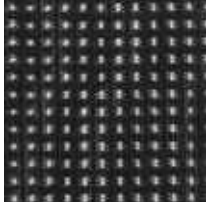
**Material:**  
100% Polyester  
**Gewicht:**  
420 g/m<sup>2</sup>  
**Scheuerfestigkeit:**  
30 000 Touren Martindale

**Composition :**  
100% polyester  
**Poids :**  
420 g/m<sup>2</sup>  
**Résistance à l'abrasion :**  
30 000 Cycles Martindales

# Mesh

# Mesh

For | Für | Pour

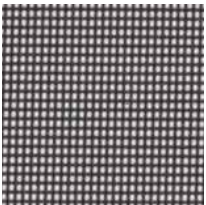


@-motion

**Composition:**  
100% polyester  
**Weight:**  
350 g/m<sup>2</sup>  
**Abrasion resistance:**  
10 000 Martindale cycles  
**Flammability:**  
EN 1021-1

**Material:**  
100% Polyester  
**Gewicht:**  
350 g/m<sup>2</sup>  
**Scheuerfestigkeit:**  
10 000 Touren Martindale  
**Brandschutznormen:**  
EN 1021-1

**Composition :**  
100% polyester  
**Poids :**  
350 g/m<sup>2</sup>  
**Résistance à l'abrasion :**  
10 000 Cycles Martindales  
**Résistance au feu :**  
EN 1021-1

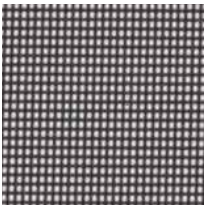


@-motion PRO

**Composition:**  
75% PVC, 25% PES  
**Weight:**  
560 g/m<sup>2</sup>  
**Abrasion resistance:**  
100 000 Martindale cycles  
**Flammability:**  
EN 1021-1, EN 1021-2

**Material:**  
75% PVC, 25% PES  
**Gewicht:**  
560 g/m<sup>2</sup>  
**Scheuerfestigkeit:**  
100 000 Touren Martindale  
**Brandschutznormen:**  
EN 1021-1, EN 1021-2

**Composition :**  
75% PVC, 25% PES  
**Poids :**  
560 g/m<sup>2</sup>  
**Résistance à l'abrasion :**  
100 000 Cycles Martindales  
**Résistance au feu :**  
EN 1021-1, EN 1021-2

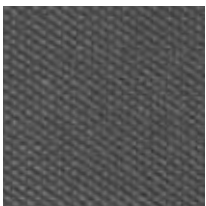


Z-body / Z-body  
Trade

**Composition:**  
75% PVC, 25% PES  
**Weight:**  
560 g/m<sup>2</sup>  
**Abrasion resistance:**  
100 000 Martindale cycles

**Material:**  
75% PVC, 25% PES  
**Gewicht:**  
560 g/m<sup>2</sup>  
**Scheuerfestigkeit:**  
100 000 Touren Martindale

**Composition :**  
75% PVC, 25% PES  
**Poids :**  
560 g/m<sup>2</sup>  
**Résistance à l'abrasion :**  
100 000 Cycles Martindales

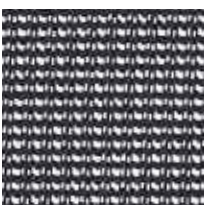


Extra

**Composition:**  
100% polyester  
**Weight:**  
220 g/m<sup>2</sup>  
**Abrasion resistance:**  
110 000 Martindale cycles  
**Flammability:**  
EN 1021-1, EN 1021-2

**Material:**  
100% Polyester  
**Gewicht:**  
220 g/m<sup>2</sup>  
**Scheuerfestigkeit:**  
110 000 Touren Martindale  
**Brandschutznormen:**  
EN 1021-1, EN 1021-2

**Composition :**  
100% polyester  
**Poids :**  
220 g/m<sup>2</sup>  
**Résistance à l'abrasion :**  
110 000 Cycles Martindales  
**Résistance au feu :**  
EN 1021-1, EN 1021-2



Mojito

**Composition:**  
100% polyester  
**Weight:**  
410 g/m<sup>2</sup>  
**Abrasion resistance:**  
25 000 Martindale cycles  
**Flammability:**  
EN 1021-1

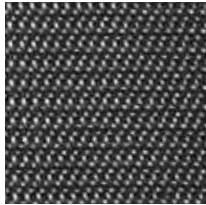
**Material:**  
100% Polyester  
**Gewicht:**  
410 g/m<sup>2</sup>  
**Scheuerfestigkeit:**  
25 000 Touren Martindale  
**Brandschutznormen:**  
EN 1021-1

**Composition :**  
100% polyester  
**Poids :**  
410 g/m<sup>2</sup>  
**Résistance à l'abrasion :**  
25 000 Cycles Martindales  
**Résistance au feu :**  
EN 1021-1

Note! Colour patterns illustrated here may differ from the originals. Nowy Styl Group reserves the right to change the constructional features and finishes of products. Information about finishes applicable to each product can be found in Nowy Styl Group's pricelists. | Die tatsächlichen Farben können von den, im Katalog abgebildeten Farben abweichen. Weitere Informationen zu den Oberflächen / Stoffen finden Sie in den Preislisten. Nowy Styl Group behält sich das Recht vor, Designänderungen und Änderungen in den Stoffen und Oberflächen vorzunehmen. | Les coloris réels peuvent légèrement différer des coloris présentés dans ce nuancier. Pour plus d'informations sur les finitions disponibles pour chaque produit, se reporter aux Tarifs Publics. Nowy Styl Group se réserve le droit de modifier les finitions de ses produits.

# Mesh

For | Für | Pour



Neo-Lux

**Composition:**  
100% polyester  
**Weight:**  
225 g/m<sup>2</sup>  
**Abrasion resistance:**  
40 000 Martindale cycles

**Material:**  
100% Polyester  
**Gewicht:**  
225 g/m<sup>2</sup>  
**Scheuerfestigkeit:**  
40 000 Touren Martindale

**Composition :**  
100% polyester  
**Poids :**  
225 g/m<sup>2</sup>  
**Résistance à l'abrasion :**  
40 000 Cycles Martindales

For | Für | Pour **Intrata PRO 0 14, Intrata PRO M 24, Passu, Globeline Comfort, Montana Plus**



RN60061



RN63034



RN64089



RN68056



RN60011



RN66064



RN60999



RN60025

**Composition:**  
100% polyester  
**Weight:**  
318 g/m<sup>2</sup>  
**Abrasion resistance:**  
70 000 Martindale cycles  
**Flammability:**  
EN 1021-1, EN 1021-2, Calif. Bull. 117E

**Material:**  
100% Polyester  
**Gewicht:**  
318 g/m<sup>2</sup>  
**Scheuerfestigkeit:**  
70 000 Touren Martindale  
**Brandschutznormen:**  
EN 1021-1, EN 1021-2, Calif. Bull. 117E

**Composition :**  
100% polyester  
**Poids :**  
318 g/m<sup>2</sup>  
**Résistance à l'abrasion :**  
70 000 Cycles Martindales  
**Résistance au feu :**  
EN 1021-1, EN 1021-2, Calif. Bull. 117E

# Wood & Plywood

## | Beiztöne Schichtholz | Bois & hêtre multiplis



### Veneer furniture colour matching wood/plywood furniture colour:

CB Veneer = 1.032 (Colombo)  
 LV Veneer = 1.076 (Havana)  
 BG Veneer = 1.06R (Beech Grey)



### Die abgebildeten Beiztöne sind identisch mit folgenden Furnieroberflächen für Möbel:

CB Furnier = 1.032 (Colombo)  
 LV Furnier = 1.076 (Havana)  
 BG Furnier = 1.06R (Beech Grey)



### Couleurs de meubles en placage bois assorties aux couleurs de meubles en bois / multiplis:

CB Placage bois = 1.032 (Colombo)  
 LV Placage bois = 1.076 (Havana)  
 BG Placage bois = 1.06R (Beech Grey)

Wood stain with slightly visible wood grain  
| Beiztöne Schichtholz mit leicht sichtbarer Holzmaserung  
| Teinte semi couvrante laissant transparâitre les veinures du bois



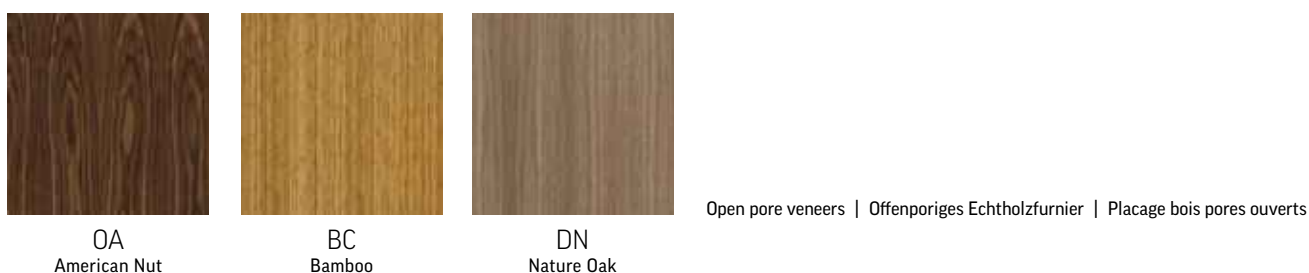
# Veneer +4 | Furnier +4 | Placage bois +4

For furniture only | Nur für Möbel | Pour meubles uniquement



# Veneer +5 | Furnier +5 | Placage bois +5

For furniture only | Nur für Möbel | Pour meubles uniquement



Note! Colour patterns illustrated here may differ from the originals. Nowy Styl Group reserves the right to change the constructional features and finishes of products. Information about finishes applicable to each product can be found in Nowy Styl Group's pricelists. | Die tatsächlichen Farben können von den, im Katalog abgebildeten Farben abweichen. Weitere Informationen zu den Oberflächen / Stoffen finden Sie in den Preislisten. Nowy Styl Group behält sich das Recht vor, Designänderungen und Änderungen in den Stoffen und Oberflächen vorzunehmen. | Les coloris réels peuvent légèrement différer des coloris présentés dans ce nuancier. Pour plus d'informations sur les finitions disponibles pour chaque produit, se reporter aux Tarifs Publics. Nowy Styl Group se réserve le droit de modifier les finitions de ses produits.

# Veneered plywood | Furnier | Multiplis vernis

For | Für | Pour **Axo, Conversa, Espacio**



For | Für | Pour **Madras**



# Laminate HPL +6 | Laminat HPL +6

## | Stratifiés HPL +6

For table tops, Velum | Für Tischplatte, Velum | Pour plateaux de tables, Velum



\* Melamine colours matching all of the above laminate colours.

\*\* Not available for CX 3200.

\* Die abgebildeten Laminatoberflächen sind identisch mit diesen Melaminoberflächen.

\*\* Nicht verfügbar für CX 3200.

\* Couleurs de mélamine correspondant à toutes les couleurs de stratifié.

\*\* Non disponible pour CX 3200.

# Laminate | Laminatoberflächen | Stratifiés

For chairs and writing tables | Nur für Stühle und Schreibtisole | Pour chaises et tablettes écriioires uniquement



# Melamine | Melamin | Mèlamine

For furniture and table tops | Für Möbel und Tischplatten | Finitions pour mobilier et plateaux de table

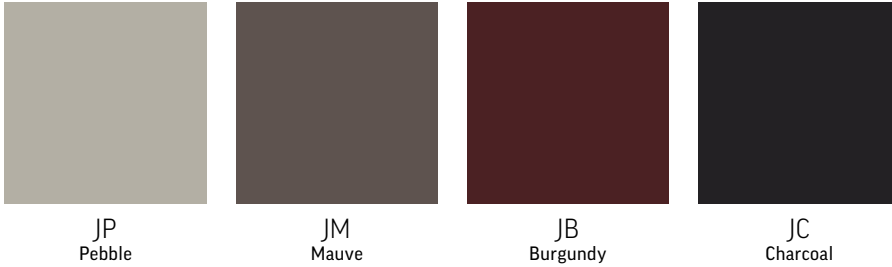


\* Melamine available only for 18 mm thick elements (fronts of cabinets/pedestals, all panels for desks and workbenches).

\* Melamin ist nur für 18 mm starke Komponenten verfügbar (Fronten von Schränken/Containern, alle Schreibtisch- und Workbenchplatten).

\* Mèlamine disponible uniquement pour les éléments d'une épaisseur de 18 mm (façade de rangement/caisson, tous les écrans de séparation pour bureaux et postes Bench).

## Linoleum | Linoleum | Linoléum



# Melamine Top 36 | Melamin Top 36 | Mélamine Top 36



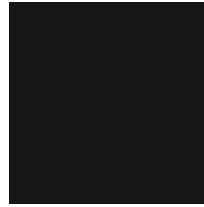
MA-BI  
White



MA-NH  
Maple



MA-NT  
Tabac Cherry



MA-CC  
Black



MA-NV  
Brown Hickory



Aluminum edge.  
Umlaufende Aluminiumkante.  
Bord en aluminium.

Table top thickness 36 mm.  
Stärke der Tischplatte 36 mm.  
Épaisseur du plateau 36 mm.

# Melamine Top 50 | Melamin Top 50 | Mélamine Top 50



MA-BI  
White



MA-NH  
Maple



MA-CC  
Black

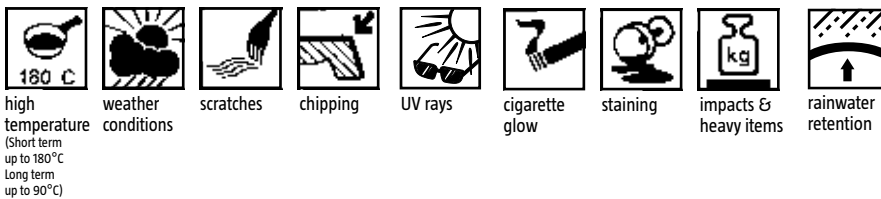


Table top thickness 50 mm.  
Stärke der Tischplatte 50 mm.  
Épaisseur du plateau 50 mm.

# Topalit table top | Tischplatte Topalit | Plateaux Topalit



RESISTANT TO: | WIDERSTANDSFÄHIG FÜR: | RÉISTANT AU :



By attaching tables with the Topalit tops together to form rows, we will not achieve a perfectly flat surface.

Bei der Verbindung der Tische mit Topalit-Platte in Reihen, kann keine perfekt glatte Fläche erreicht werden.

En alignant les tables aux plateaux Topalit, nous n'obtenons pas une surface idéalement plate.



The tables cannot be stored by putting one on the top of another when their tops are directed towards each other. This arrangement prevents rainwater from flowing down freely.

Die Tischplatten sollen nicht aufeinander gelagert werden, da diese Lagerung den Regenwasserabfluss unmöglich macht.

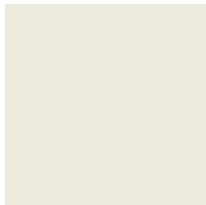
Il est déconseillé de stocker les tables l'une sur l'autre, les surfaces de plateaux en contact. Avec une telle configuration, l'évacuation d'eau de pluie n'est pas possible.

# Plastic | Kunststoff | Plastique

For | Für | Pour **Amigo, Beta, Cortessa, Cortina, Iso, Polyfold**



K-01



K-53



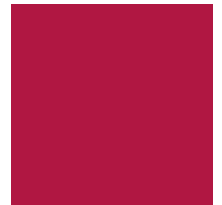
K-36



K-35



K-33



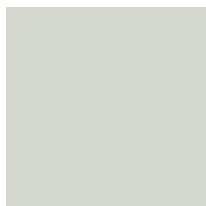
K-30



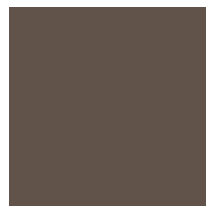
K-59



K-31



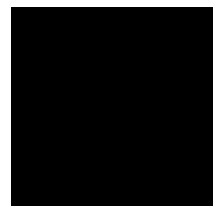
K-32



K-51

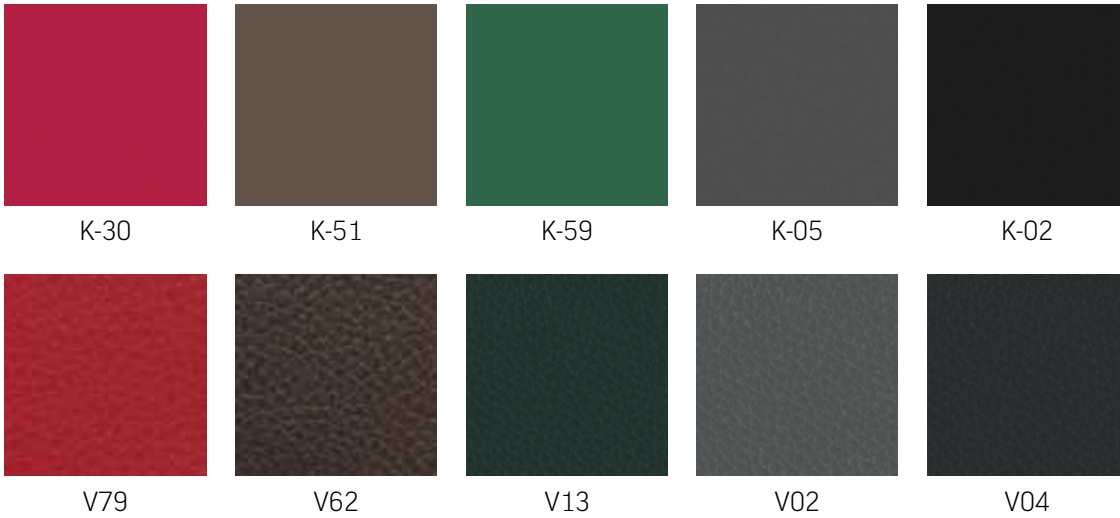


K-05



K-02

## Plastic | Kunststoff | Plastique

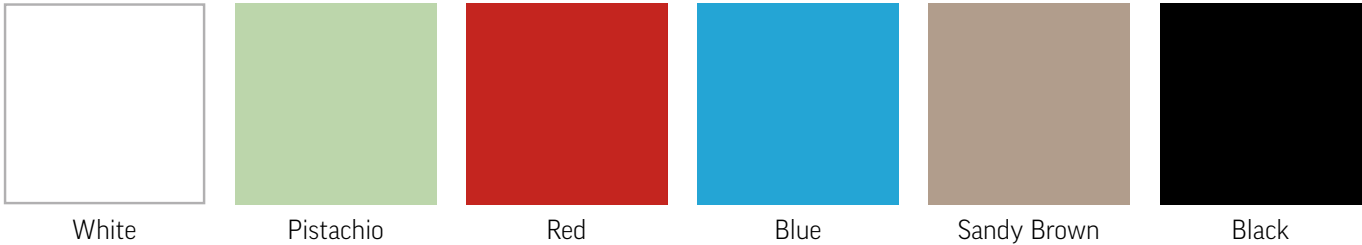
For | Für | Pour **Polyfold Plus**

# Plastic | Kunststoff | Plastique

For | Für | Pour **Calado**



For | Für | Pour **El Sol**



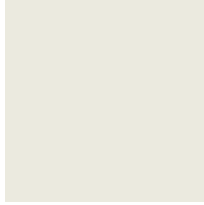
Note! Colour patterns illustrated here may differ from the originals. Nowy Styl Group reserves the right to change the constructional features and finishes of products. Information about finishes applicable to each product can be found in Nowy Styl Group's pricelists. | Die tatsächlichen Farben können von den, im Katalog abgebildeten Farben abweichen. Weitere Informationen zu den Oberflächen / Stoffen finden Sie in den Preislisten. Nowy Styl Group behält sich das Recht vor, Designänderungen und Änderungen in den Stoffen und Oberflächen vorzunehmen. | Les coloris réels peuvent légèrement différer des coloris présentés dans ce nuancier. Pour plus d'informations sur les finitions disponibles pour chaque produit, se reporter aux Tarifs Publics. Nowy Styl Group se réserve le droit de modifier les finitions de ses produits.

# Plastic | Kunststoff | Plastique

For | Für | Pour **Fano**



Matt White



Matt Ecu



Matt Lime Green



Matt Orange



Matt Red



Matt Purple

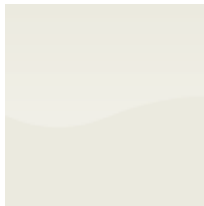


Matt Anthracite

For | Für | Pour **Fondo PP**



Gloss White



Gloss Ecu



Gloss Lime Green



Gloss Orange



Gloss Red



Gloss Purple



Gloss Anthracite

# Plastic | Kunststoff | Plastique

For | Für | Pour **Karai II**



Matt White

Matt Lime Green

Matt Red

Matt Anthracite

For | Für | Pour **Passu**



KS13

KS14

KS11

KS04

KS01

For | Für | Pour **Revolution**



RPP01

RPP33

RPP30

RPP34



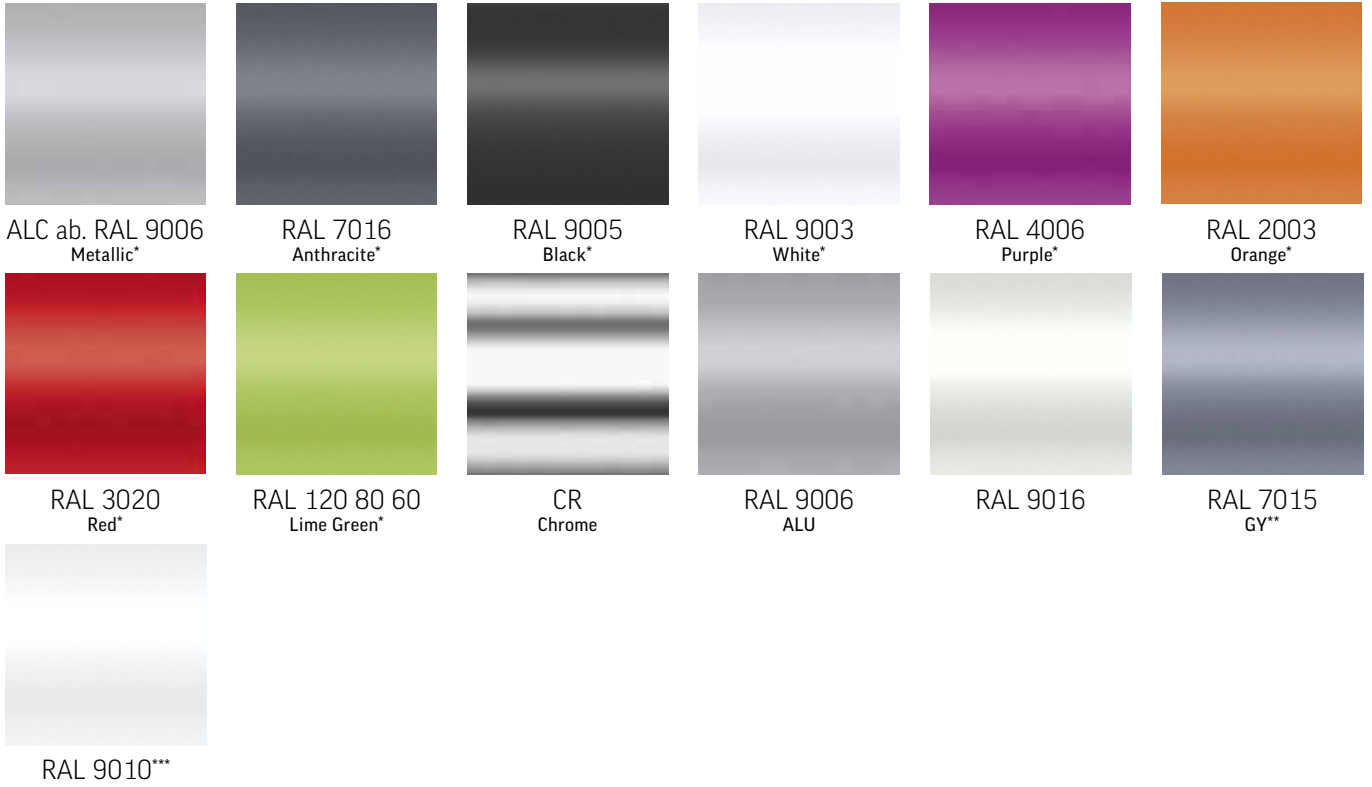
RPP36

RPP05

RPP31

RPP02

# Metal | Metall | Métal



\* Colours available for powder-coated chair frames.

| Gestellfarben verfügbar für Stühle in pulverbeschichteter Ausführung.

| Couleurs disponibles pour les structures en finition peinture poudre époxy.

\*\* Colour available for Easy Space.

| Farbe verfügbar für Easy Space.

| Couleur disponible pour Easy Space.

\*\*\* Colour available for Sand.

| Farbe verfügbar für Sand.

| Couleurs disponibles pour Sand.

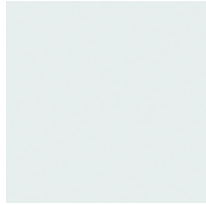
# Glass | Glas | Verre



Transparent Glass



Graphite Glass



Matt  
Glass



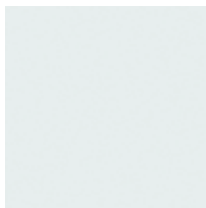
RAL 9005  
Black  
Glass



RAL 7016  
Anthracite  
Glass



RAL 9003  
White  
Glass



ST  
Satino White



FG/SS  
(RAL 7012)  
Grey



EDITION 3  
EN | DE | FR  
04/2017

**PAPE + ROHDE**  
büroeinrichtungen  
[www.pape-rohde.de](http://www.pape-rohde.de)