

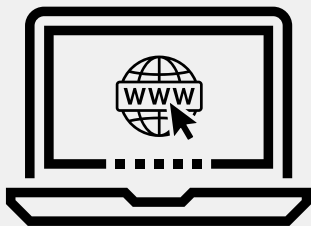
PAPE+ROHDE
büroeinrichtungen

www.pape-rohde.de

eUP



DE Bedienungsanleitung



[https://nowystyl.com/files/doc/eUP_
Operating-Instruction.pdf](https://nowystyl.com/files/doc/eUP_Operating-Instruction.pdf)



Erste Inbetriebnahme des Schreibtischs / Neustart

Zur Gewährleistung der einwandfreien Funktion des Schreibtischs ist vor dem Gebrauch folgendes Verfahren zur Inbetriebnahme erforderlich:

- | Halten Sie gleichzeitig die „**Ab**“-Taste und die „**Auf**“-Taste für mehr als 3 Sekunden gedrückt, bis der Schreibtisch anhält.
 - *Achtung! Der Schreibtisch bewegt sich bis zur niedrigsten Position nach unten, macht dann eine kurze Aufwärtsbewegung von ca. 2–5 mm und hält schließlich an.*
- | Sobald der Schreibtisch anhält, lassen Sie die „**Ab**“- und „**Auf**“-Taste los. Damit ist die erste Inbetriebnahme abgeschlossen und der Schreibtisch ist einsatzbereit.

Dieses Verfahren zur Inbetriebnahme des Schreibtischs ist nach seiner Installation sowie nach dem Austausch von Teilen des Schreibtischs durchzuführen.

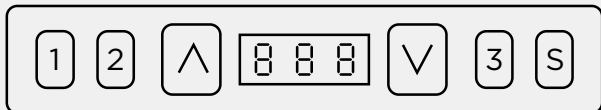
Höhenverstellung des Schreibtischs

Verstellen der Tischplattenhöhe nach unten:

- | Drücken Sie die „**Ab**“-Taste und halten Sie die Taste solange gedrückt, bis die gewünschte Tischplattenhöhe erreicht ist.

Verstellen der Tischplattenhöhe nach oben:

- | Drücken Sie die „**Auf**“-Taste und halten Sie die Taste solange gedrückt, bis die gewünschte Tischplattenhöhe erreicht ist.



Erste Inbetriebnahme des Schreibtischs / Neustart

Zur Gewährleistung der einwandfreien Funktion des Schreibtischs ist vor dem Gebrauch folgendes Verfahren zur Inbetriebnahme erforderlich:

- | Halten Sie gleichzeitig die „**Ab**“-Taste und die „**Auf**“-Taste für mehr als 3 Sekunden gedrückt, bis der Schreibtisch anhält.
 - *Achtung! Der Schreibtisch bewegt sich bis zur niedrigsten Position nach unten, macht dann eine kurze Aufwärtsbewegung von ca. 2–5 mm und hält schließlich an.*
- | Sobald der Schreibtisch anhält, lassen Sie die „**Ab**“- und „**Auf**“-Taste los. Damit ist die erste Inbetriebnahme abgeschlossen und der Schreibtisch ist einsatzbereit.

Dieses Verfahren zur Inbetriebnahme des Schreibtischs ist nach seiner Installation sowie nach dem Austausch von Teilen des Schreibtischs durchzuführen.

Höhenverstellung des Schreibtischs

Verstellen der Tischplattenhöhe nach unten:

- | Drücken Sie die „**Ab**“-Taste und halten Sie die Taste solange gedrückt, bis die gewünschte Tischplattenhöhe erreicht ist.

Verstellen der Tischplattenhöhe nach oben:

- | Drücken Sie die „**Auf**“-Taste und halten Sie die Taste solange gedrückt, bis die gewünschte Tischplattenhöhe erreicht ist.

Speichern einer Position (Memory-Funktion):

- | Nutzen Sie die „**Ab**“- oder „**Auf**“-Taste, um den Schreibtisch auf die gewünschte Höhe einzustellen – Auf dem Display wird die aktuelle Höhe angezeigt.

Speichern verschiedener Positionen:

- | Drücken Sie die Taste „**S**“.
 - *Die Anzeige beginnt zu blinken. Drücken Sie nun innerhalb von 6 Sekunden eine der Tasten „1“, „2“ oder „3“. Die aktuelle Tischplattenhöhe wird unter der gewählten Tastennummer gespeichert.*

Abgleich zwischen den auf dem Display angezeigten Daten und der tatsächlichen Höhe

Stellen Sie den Schreibtisch auf eine beliebige Höhe ein – empfohlen wird jedoch die niedrigste mögliche Position. Messen Sie nun die tatsächliche Höhe und notieren Sie das Ergebnis in Zentimetern oder Zoll.

Wenn die tatsächliche Höhe von der auf dem Display angezeigten Höhe abweicht:

- | Halten Sie gleichzeitig die Taste „**S**“ sowie die „**Auf**“-Taste für etwa 6 Sekunden gedrückt.
 - *Die erste Ziffer beginnt zu blinken.*
- | Lassen Sie nun die beiden Tasten wieder los und drücken Sie die „**Auf**“- bzw. „**Ab**“-Taste, um die erste Ziffer zu erhöhen oder zu verringern.
 - *Passen Sie die erste Ziffer entsprechend dem Wert der gemessenen Höhe an.*

- | Drücken Sie erneut die Taste „S“
 - Die zweite Ziffer beginnt zu blinken.
- | Drücken Sie die „Auf“- bzw. „Ab“-Taste, um die zweite Ziffer zu erhöhen oder zu verringern.
 - Passen Sie die zweite Ziffer entsprechend dem Wert der gemessenen Höhe an.
- | Drücken Sie erneut die Taste „S“.
 - Die dritte Ziffer beginnt zu blinken.
- | Drücken Sie die „Auf“- bzw. „Ab“-Taste, um die dritte Ziffer zu erhöhen oder zu verringern.
 - Passen Sie die dritte Ziffer entsprechend dem Wert der gemessenen Höhe an.
- | Drücken Sie ein weiteres Mal die Taste „S“. Die Einstellungen werden gespeichert.

Einstellung der Einheit (Zentimeter oder Zoll) auf der Displayanzeige

- | Drücken und halten Sie Taste „S“ sofort darauf „Ab“-Taste für etwa 4 Sekunden gedrückt.
 - Die Maßeinheit der Höhe wird von CM in ZOLL oder umgekehrt geändert.
- | Lassen Sie die Tasten los. Die Einstellungen werden gespeichert.

ZUSÄTZLICHE FUNKTIONEN DES HANDSCHALTERS

Einstellen der niedrigsten, jeweils möglichen Position (z.B. wenn sich ein Schrank oder ein Container unter dem Schreibtisch befindet)

- | Drücken Sie die „Auf“- oder „Ab“-Taste, um den Schreibtisch auf die gewünschte Höhe einzustellen.
- | Drücken Sie die Taste „S“ und halten Sie gleichzeitig die Taste „1“ für etwa 4 Sekunden gedrückt, bis auf dem Display das Symbol „_L_“ erscheint.
 - Auf dem Display erscheint das Symbol „_L_“. Dies bedeutet, dass die niedrigste mögliche Position des Schreibtischs gespeichert wurde.
- | Lassen Sie die Tasten los. Die Einstellungen werden gespeichert.

Einstellen der höchsten, jeweils möglichen Position (z. B. wenn sich ein Fensterbrett über dem Schreibtisch befindet)

- | Drücken Sie die „Auf“- oder „Ab“-Taste, um den Schreibtisch auf die gewünschte Höhe einzustellen.
- | Drücken Sie die Taste „S“ und halten Sie gleichzeitig die Taste „3“ für etwa 6 Sekunden gedrückt, bis auf dem Display das Symbol „_L_“ erscheint.
 - Auf dem Display erscheint das Symbol „_L_“. Dies bedeutet, dass die höchste mögliche Position des Schreibtischs gespeichert wurde.
- | Lassen Sie die Tasten los. Die Einstellungen werden gespeichert.

1. Die Höhe des Schreibtischs kann in einem eingeschränkten Bereich zwischen den programmierten Höhen eingestellt werden.
2. Gespeicherte Höhen, die außerhalb des programmierten Einstellbereichs liegen, gehen verloren.

Löschen der Einstellung der niedrigsten bzw. höchsten, jeweils möglichen Position

- | Drücken Sie die Taste „S“ und halten Sie gleichzeitig die Taste „2“ für etwa 6 Sekunden gedrückt, bis auf dem Display das Symbol „C“ erscheint.
 - *Auf dem Display erscheint das Symbol „C“. Dies bedeutet, dass die Einstellung der niedrigsten bzw. höchsten, jeweils möglichen Position gelöscht wurde und der Schreibtisch im vollen verfügbaren Bereich eingestellt werden kann.*

- | Lassen Sie die Tasten los. Die Einstellungen werden gespeichert.

PAPE + ROHDE
büro einrichtungen

www.pape-rohde.de



- | Zur Sicherstellung der einwandfreien Funktion des Arbeitsplatzes ist eine Ersteinstellung des Schreibtisches vor dem Gebrauch notwendig.
- | Der Arbeitsplatz ist mit einem elektromotorischen System zu Höheneinstellung ausgestattet und zur Ausführung der Arbeit in sitzender oder stehender Position ausschließlich in trockenen, geschlossenen Räumen bestimmt.
- | Die Nutzung des Arbeitsplatzes durch Kinder ist verboten!
Der Arbeitsplatz darf ausschließlich von Personen über 16 Jahren genutzt werden.
- | Der Arbeitsplatz darf nicht über den Fußboden gezogen oder an der Arbeitsplatte angehoben werden! Es wird empfohlen, dass 2 Personen den Schreibtisch nach Einstellung der niedrigsten Position und Trennung von der Stromquelle transportieren und diesen dabei am Gestell anheben.
- | Die maximal zulässige Belastung des Arbeitsplatzes von gleichmäßig verteilten 80 kg darf nicht überschritten werden. Dabei ist das Gewicht von Zusatzelementen, wie etwa einem Computerhalter, zu berücksichtigen.
Die Nutzung des Schreibtisches zum Anheben von Personen oder Lasten ist verboten!
- | Es muss unbedingt ein Sicherheitsabstand von mindestens 25 mm zwischen den beweglichen Elementen des Schreibtisches und anderen Ausstattungselementen eingehalten werden.
- | Während der Höheneinstellung ist auf Personen und Gegenstände in der Nähe des Arbeitsplatzes zu achten.
- | Die maximale ununterbrochene Betriebszeit der Hubsäulen beträgt 1 Minute. Danach muss die Einstellung der Schreibtischhöhe für mindestens 9 Minuten pausiert werden.



- | Jegliche konstruktive Änderungen am Produkt sind unzulässig. Jede Modifizierung führt zum Garantieverlust und gefährdet die Sicherheit des Anwenders.

Wartung und Reinigung

Staub und Schmutz sind regelmäßig von den Oberflächen des Systems zu entfernen. Es ist zu prüfen, dass keine Beschädigungen am System entstanden sind. Regelmäßig sind die Anschlüsse der Stromleitungen und die Schraubverbindungen zu prüfen. Lose Verbindungen sind festzudrehen.

Entsorgung

Die Baugruppen des Schreibtisches sind auf getrennte Weise nach den entsprechenden Materialgruppen zu entsorgen. Die Entsorgung der Baugruppen ist immer nach den lokal geltenden Rechtsvorschriften und Regelungen zum Umweltschutz durchzuführen.